

大学院学生必修*プログラム

トランスファラブルスキル 養成プログラム受講のご案内

トランスファラブルスキル (Transferable Skills) とは

『応用可能なスキル・汎用的能力』とも言われ、大学院学生が学位を取得した後のキャリアにおいて、幅広い職業選択の機会を確保する上で重要となるスキル群です。自身の専門分野での研究面におけるスキルだけでなく、専門性を超えた多様なスキルは民間企業等のビジネス面でも有効に活用することができます。本プログラムでは3つのコンテンツに取り組むことで、学生の能力を向上させ、完了者にはオープンバッジを修了証明として発行します。



トランスファラブルスキル研修

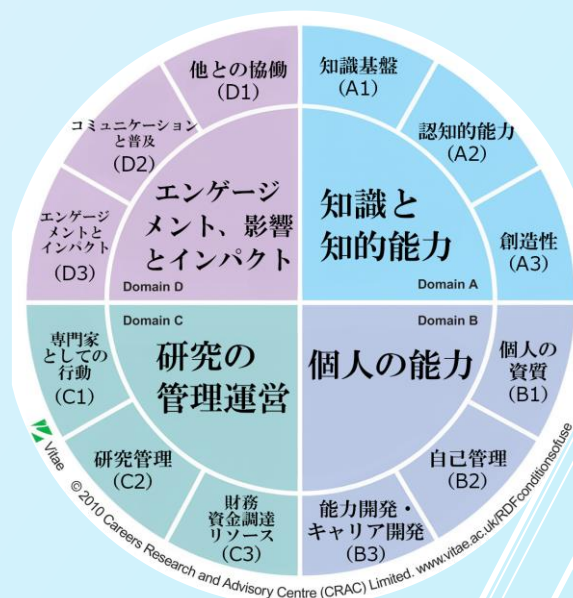
これまで積み重ねてきた経験を振り返ることで自身が現在持っているスキルを把握し、今後伸ばすべきスキルを再発見します。トランスファラブルスキルや研究者能力開発フレームワークといった概念を学びます。

研究力強化セミナーシリーズ

国際的に研究成果を発信していくために必要な様々な知識、テクニック、そして英語での研究発表方法などの研究力を強化するウェビナーとなります。

PhDCキャリア講習

学位を取得した後、アカデミア・民間企業・官公庁といった多様なキャリアを考えるためには、どのようなことが必要か、就職活動や採用に向けた戦略を学びます。



トランスファラブルスキルの一例

対象：大学院修士課程・博士課程学生

大学院生の必修プログラム*です。

課程修了までの間に**全員必ず受講**してください。

*2024年度以降入学の博士学生 及び 2025年度以降入学の修士学生

履修登録不要

受講案内は HP に掲載



東北大学 高等大学院機構 大学院教育推進センター
[Website] <https://pgd.tohoku.ac.jp/rpc/transferable/> [Email] ags-gradstudies@grp.tohoku.ac.jp



Transferable Skills Development Program

Beyond Your Degree: Introducing A New Program

What is Transferable Skills?

Transferable Skills are perceived as skills that are applicable to a variety of situations, rather than being confined to a specific field. For early-career researchers and PhD students, these Transferable Skills represent a crucial concept that broadens their knowledge and experiences beyond their academic field. This broadening aids in the development of their career paths, preventing them from being limited to a narrow range of experiences. Upon completion of this program, you will receive an Open Badge, which will be officially certified by Tohoku University.



Transferable Skills Workshop

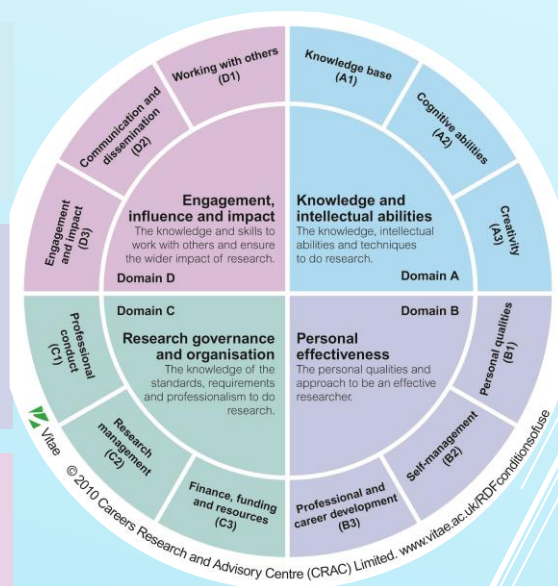
Discover the power of transferable skills and the Researcher Development Framework. Reflect on your past experiences to identify your strengths and areas for growth, and learn how to apply these insights to your future career.

Research Skills Enhancement Seminar Series

Master the art of academic publishing. Learn essential techniques for conducting research, crafting effective manuscripts, and navigating the peer review process.

PhDC Career Session

Explore your career options beyond your academic field. Learn essential strategies for job hunting, networking, and building a successful career path.



Transferable Skills

For all Master's & Doctoral students*

- Master's students and doctoral students are required to complete the "MC" and "DC" versions of this program, respectively, by the end of their Masters or Doctoral program.
- Course Registration is not required. Guidelines will be posted on the webpage.

*Master's students enrolled from AY2025 and doctoral students enrolled from AY2024 are targeted.



Center for Promoting Graduate Studies, Advanced Graduate School

[Website] <https://pgd.tohoku.ac.jp/english/rpc/transferable/>

[Email] ags-gradstudies@grp.tohoku.ac.jp

