

日本語教育プログラム受講生のみなさんへ

- ・日本語教育プログラム受講には、東北大 ID と今学期の日本語ID が必要です。
東北大ID を受領していない場合はあなたの所属部局に確認してください。
日本語ID 申請をする前に次ページ以降の「受講案内」をよく読んでください。
- ・日本語ID 申請には学内ネットワークにログインする必要があります。
(使用するデバイスの VPN 設定を忘れず ON にしてください)
海外からも日本語 ID 申請を行うことができます。

キャンパス wi-fi

<https://www.dc.tohoku.ac.jp/guide/wifi/wifi-e.html>

VPN サービス

<https://www.tains.tohoku.ac.jp/contents/remote/vpnstudent.html>

- ・学内ネットワークから次の URL の日本語教育教務システムにログインして、日本語ID 申請をしてください。

<https://jlpk.bureau.tohoku.ac.jp/entry/>

- ・日本語教育プログラムの授業は、オンライン授業でも、対面授業でもGoogle Classroom を使用します。対面授業に出席する場合は、東北大学の行動指針（BCP）に従って行動してください。

- ・履修希望クラスのGoogle Classroom コードは日本語教育プログラムの HP で確認し、Classroom に参加してください。

<https://www.jlpk.ihe.tohoku.ac.jp/files/JLPK/classroomcode.pdf>



- ・問合せへの対応はメールで行います。
16 時以降や休日の問い合わせは、次の平日（勤務日）に回答します。内容によっては時間を要することもありますのでご了承ください。
(東北大 ID や学内ネットワークへの問い合わせにはお答えはできません)

- ・この『受講案内』は、今後も更新される可能性があります。日本語教育プログラムのホームページで、最新の『受講案内』を確認してください。

日本語教育プログラムホームページ

<https://www.jlpk.ihe.tohoku.ac.jp/ja/program/>

東北大学オンライン授業ガイド

<https://sites.google.com/view/teleclass-tohoku/forstudents>

東北大学

高度教養教育・学生支援機構

東北大学日本語教育プログラム (外国人留学生等一般課程) 2025 年度後期 受講案内 9月 25 日版 東北大学 高度教養教育・学生支援機構

高度教養教育・学生支援機構では、東北大学の外国人留学生や外国人研究者の日本語力が向上し、生活や研究がしやすくなるように、日本語プログラムを提供しています。入門から上級までさまざまなクラスがあり、自分の日本語レベルに合うクラスを選ぶことができます。前期は4月から、後期は10月から開講されます。

もくじ

1. 日本語 ID 申請・履修クラス登録の手続き	1
2. 受講上の注意	4
3. オリエンテーション動画.....	5
4. レベルと科目コード	6
5. 評価と進級システム	7
6. 受講できるクラス.....	9
7. レベルごとの科目と時間割	10
Level 1 (入門)	10
Level 2 (初級)	11
Level 3 (初中級)	12
Level 4 (中級)	13
Level 5 (中上級)	14
Level 6 (上級)	15
Level 0～6 国際共修一覧表.....	16
8. レベルごとの日程.....	17
9. 問い合わせ先.....	20
10. 川内キャンパスマップ.....	21
11. 講義棟教室配置図	22

日本語教育プログラムの授業は、オンライン授業でも、対面授業でも Google Classroom を使用します。

開講期間

10月1日(水)－2月3日(火)

日本語ID 申請・履修クラス登録スケジュール

※必ず期間内に登録をしてください。

第 2 学期開講期間: 10月 1 日 (水) ～ 2 月 3 日 (火)

日本語ID 申請: 9 月 24 日 (水) ～ 10 月 16 日 (木)

履修クラス登録: 10 月 8 日 (水) ～ 10 月 21 日 (火)

第 4 クォーター開講期間: 11 月 27 日 (木) ～ 2 月 3 日 (火)

(学期後半に開講される授業科目)

日本語ID 申請: 11 月 18 日 (火) ～ 12 月 3 日 (水)

履修クラス登録: 11 月 28 日 (金) ～ 12 月 9 日 (火)

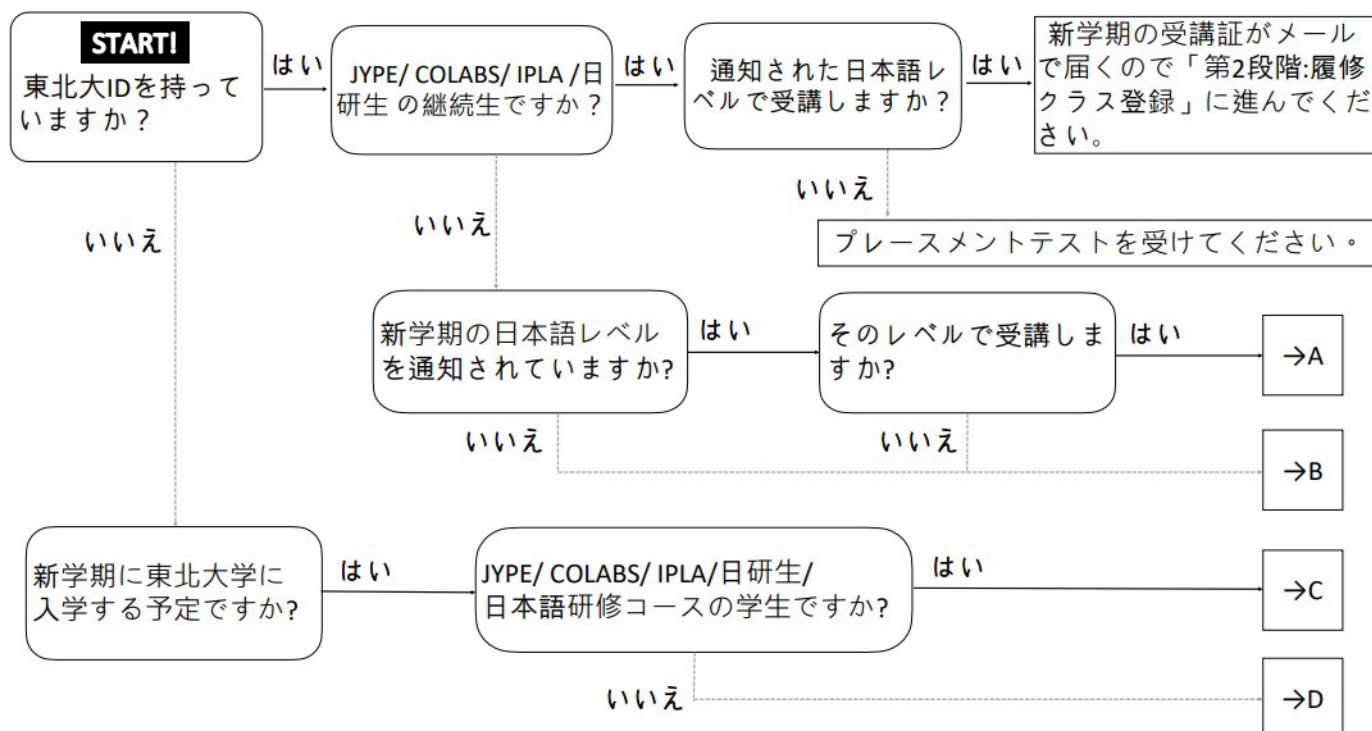
※受講取消の期限は、次のとおりです。

通期の授業: 11 月 28 日 (金)

学期前半の授業: 10 月 31 日 (金)

学期後半の授業: 12 月 24 日 (水)

1. 日本語ID 申請・履修クラス登録の手続き



※クラスを受講するために、今学期の日本語 ID と受講証が必要です。
前の学期の日本語 ID では受講できません。

第1段階：日本語ID申請

9月24日（水）～10月16日（木）

（学期後半開講の授業科目は11月18日（火）～12月3日（水））

PT＝プレースメントテスト

※日本語 ID 取得、またレベルの受講証発行には数日かかる場合があります。
締切日に余裕をもって手続きをしてください。

A（在籍者、レベル確定、PT 受験なし）：

(1) 学内ネットワークから日本語教育教務システムにログインして、日本語 ID 申請をしてください。

URL: <https://jlpk.bureau.tohoku.ac.jp/entry/>

※ 必ず前の学期の日本語 ID とパスワードをシステムに登録してください。

- (2) 日本語 ID とエクセルファイルがメールで届きます。エクセルファイルはプレースメントテストを受験する人のためのものですから、返送する必要はありません。
- (3) 後日、新学期の日本語レベルが書いてある受講証がメールで届きます。
- (4) 学期が始まってから、**第2段階**の手続きをしてください。

B-1（在籍者、初心者、PT 受験なし）：

(1) 学内ネットワークから日本語教育教務システムにログインして、日本語 ID 申請をしてください。

URL: <https://jlpk.bureau.tohoku.ac.jp/entry/>

※ 「12.日本語能力」は必ず「日本語初心者」を選択してください。

- (2) 日本語 ID がメールで届きます。以下のサイトにアクセスして、入門クラス開始前の予習をしてください。URL: <https://www.jlpk.ihe.tohoku.ac.jp/kana/>
- (3) 後日、レベル1（入門レベル）の受講証がメールで届きます。
- (4) 学期が始まってから、**第2段階**の手続きをしてください。

B-2（在籍者、既習者、PT 受験あり）：

(1) 学内ネットワークから日本語教育教務システムにログインして、日本語 ID 申請をしてください。

URL: <https://jlpk.bureau.tohoku.ac.jp/entry/>

※ 前の学期の日本語 ID とパスワードがある場合は、必ずシステムに登録してください。

- (2) 日本語 ID とエクセルファイルがメールで届きます。プレースメントテストの情報を載せた URL も通知されます。
- (3) ウェブ上でプレースメントテストを受験してください。
- (4) テストの結果をエクセルファイルに記入し、指定されたアドレスに日本語ID 申請後、3日以内に送ってください。
- (5) 日本語レベルが書いてある受講証がメールで届きます。新学期のレベルが通知されている場合は、通知されたレベルとテストの結果によるレベルのうち高いほうで認定します。
- (6) 学期が始まってから、**第2段階**の手続きをしてください。

C-1（入学前の初心者、上記プログラム参加、PT 受験なし）：

(1) 日本語 ID がメールで届きます。以下のサイトにアクセスして、入門クラス開始前の予習をしてください。

URL: <https://www.jlpk.ihe.tohoku.ac.jp/kana/>

- (2) 後日、レベル1（入門レベル）の受講証がメールで届きます。
- (3) 入学後、**第2段階**の手続きをしてください。

C-2（入学前の既習者、上記プログラム参加、PT 受験あり）：

- (1) 日本語 ID とエクセルファイルがメールで届きます。プレースメントテストの情報を載せた URL も通知されます。
- (2) ウェブ上でプレースメントテストを受験してください。
- (3) テストの結果をエクセルファイルに記入し、指定されたアドレスに日本語ID 申請後、3日以内に送ってください。
- (4) 日本語レベルが書いてある受講証がメールで届きます。
- (5) 入学後、**第2段階** の手続きをしてください。

D-1（入学前の初心者、一般、PT 受験なし）：

- (1) 入学後、学内ネットワークから日本語教育教務システムにログインして、日本語 ID 申請をしてください。
URL: <https://jlpk.bureau.tohoku.ac.jp/entry/>
※ 「12.日本語能力」は必ず「日本語初心者」を選択してください。
- (2) 日本語 ID がメールで届きます。以下のサイトにアクセスして、入門クラス開始前の予習をしてください。
URL: <https://www.jlpk.ihe.tohoku.ac.jp/kana/>
- (3) 後日、レベル1（入門レベル）の受講証がメールで届きます。
- (4) **第2段階** の手続きをしてください。

D-2（入学前の既習者、一般、PT 受験あり）：

- (1) 入学後、学内ネットワークから日本語教育教務システムにログインして、日本語 ID 申請をしてください。
URL: <https://jlpk.bureau.tohoku.ac.jp/entry/>
- (2) 日本語 ID とエクセルファイルがメールで届きます。プレースメントテストの情報を載せた URL も通知されます。
- (3) ウェブ上でプレースメントテストを受験してください。
- (4) テストの結果をエクセルファイルに記入し、指定されたアドレスに日本語ID 申請後、3日以内に送ってください。
- (5) 日本語レベルが書いてある受講証がメールで届きます。
- (6) **第2段階** の手続きをしてください。

クラスへの出席

10月1日（水）～

（学期後半開講の授業科目は 11月27日（木）～）

- (1) 自分のレベルの時間割とシラバスを見て、受講する授業を選びます。

URL: <https://www.jlpk.ihe.tohoku.ac.jp/syllabi/>

HPでGoogle Classroomコードを見て Google Classroom に登録してください。

URL: <https://www.jlpk.ihe.tohoku.ac.jp/files/JLPK/classroomcode.pdf>

- (2) クラスに出席して、授業担当教員に受講証を見せて受講許可をもらってください。

※ クラスには定員があります。先着順に受け付けます。

※ 特定のプログラムの学生を優先的に受け入れるクラスもあります。

※ クラスを履修しないことに決めた場合は、すぐに担当教員に連絡して、Google Classroom の登録を解除してください。

第2段階：履修クラス登録

10月8日（水）～ 10月21日（火）

（学期後半開講の授業科目は 11月28日（金）～ 12月9日（火））

日本語教育教務システムにログインして、履修クラス登録画面で履修クラスを登録してください。

日本語教育教務システム: <https://jlpk.bureau.tohoku.ac.jp/student/login.php>

※ 履修登録ができるのは、授業担当教員から受講を許可されたクラスだけです。

※ IPLA の履修登録は別途Eメールで連絡します。上記システムに登録しないでください。

*学期後半の授業科目

	科目コード
レベル 1（入門）	M100
レベル 2（初級）	C250b, A250b
レベル 3（初中級）	A350, C350-R/W, C350-L/S
レベル 5（中上級）	HS500

2. 受講上の注意

- 必ず履修クラス登録をしてください。履修クラス登録をしない人は本プログラムを受講できません。
- 履修クラス登録の期限 10月21日（火）を過ぎてから登録することはできません。
※ 学期後半に開講されるクラスの履修クラス登録期限は 12月9日（火）です。
- 履修クラスを決める前に必ず授業シラバスを読んで、授業の目標、内容、評価方法などを確認してください。

シラバス : <https://www.jlpk.ihe.tohoku.ac.jp/syllabi/>

（9月24日から公開）

- 教科書は川内キャンパスの川内厚生会館（10. 川内キャンパスマップ B01）の中にある書店で購入できます。教室内での教科書のコピー（紙のコピー、インターネットからダウンロードした電子コピー）の使用は禁止し、コピーを使用している者の受講は認めません。日本国内では、不正コピーの使用を法律で禁じています。

5. 各クラスには定員があります。先着順ですから、希望のクラスに入れないことがあります。

初中級までの速修型クラス（H150 除く）, NS060	定員 10 名
C100ab, C110ab, C120, C140, B170, M100, R150, H150, K150, LJ100, DU100, C200, C210ab, C220, B270, R250, K250, XR300, CM400, LC420, SC420, BC420, JS500, PW500, TC520, WG500, MH600ab, MO600, SE600, FS000, AD000	定員 15 名
K100ab, C320, C420, BJ480, BJ680	定員 20 名
他	定員 25 名

6. 欠席する場合、クラス担当教員に直接、あるいはクラスメートを通じて連絡してください。出席が全授業の 3 分の 2 に満たない場合は、原則として成績はD（不合格）となります。
7. 上記のルールに従わない場合、本プログラムの受講資格を失うことがあります。各クラスで指示された課題を全くしなかったり、正当な理由なく定期試験を受けなかったりするなど、学習意欲が著しく低い学生も、受講することができません。

3. オリエンテーション動画

日本語 ID 申請から履修登録までの手順を以下の動画で説明しています。参考にしてください。

<https://www.jlpk.ihe.tohoku.ac.jp/video/>

4. レベルと科目コード

1. 日本語のレベルは、1から6まであります。到達目標は下の表のとおりです。

	到達目標		
		CEFR/JFS	JLPT
レベル 1 (入門)	日常生活に必要な会話力や、読んだり書いたりする力をつけます。	A1	N5
レベル 2 (初級)	日常生活のいろいろな場面で、話したり、聞いたり、読んだり、書いたりする力をつけます。	A2.1	N4
レベル 3 (初中級)	大学生活を送り、大学で授業を受けるのに必要な日本語の基礎を身につけます。	A2.2	N3
レベル 4 (中級)	身近な話題について記事や論説文を読んだり、簡単なレポートを書いたりする力を育てます。また、講義を聞き、意見を述べる力を身につけます。	B1	N2
レベル 5 (中上級)	大学の授業で論理的な文章を読んだり、レポートを書いたり、授業を聞いたり、発表をしたりするのに必要な日本語力を身につけます。	B2	N1
レベル 6 (上級)	論文、専門書など論理的な文章を理解したり、レポートを書いたり、専門の講義を聞いたり、演習で発表をしたりするために必要な日本語力を身につけます。	C1	

CEFR : Common European Framework of Reference for Languages ユーロパ言語共通参照枠

JFS : JF Standard for Japanese-Language Education JF 日本語教育スタンダード JLPT :

Japanese-Language Proficiency Test

日本語能力試験

2. 科目コードについては、以下の説明を見てください。

B 1 0 0

授業科目の略称

C(Comprehensive Japanese)	レベルに合った文法と語彙を学び、「聞く」「話す」「読む」「書く」力をつけます。日本で大学生活を送るのに必要な日本語の運用力を総合的に身につけます。
B (Basic Japanese for Business Communication)	日常生活の様々な場面に即した初歩的な会話力とビジネスで使われる簡単な表現を身につけます。
L (Listening Comprehension)	講義を聞いたり、説明を理解したりなど、大学生活で必要な聞く力を身につけます。
S (Speaking/Conversation)	大学生活で必要な話す力を身につけ、口頭発表のしかたを学びます
R (Reading Comprehension)	専門書や論文を読むのに必要な基礎的な読解力を身につけます。
W (Writing/Composition)	レポート、研究計画書、論文などを書くのに必要な基礎的な作文力を身につけます。
A (Applicative Practice)	日本語の応用力を身につけます。
H (Hiragana/Katakana)	ひらがなとかたかなを学びます。
K (Kanji/Vocabulary)	漢字と漢字語彙を学びます。

日本語のレベル
(Level 1~6)

優先/専用のプログラム

0	優先・専用なし
1	JYPE/COLABS
2	IPLA
4	日本語研修コース (教研生)
5	日本語研修コース
6	日本語・日本文化研修 留学生プログラム
7	GPEM
8	DATEntre (就職支援プログラム)
9	全学教育

5. 評価と進級システム

1. 本プログラムの評価のしかたは以下のとおりです。

AA	成績が特に優秀であるもの (90-100 点)
A	成績が優秀であるもの (80-89 点)
B	成績が良好であるもの (70-79 点)
C	成績が可であるもの (60-69 点)
D	不合格 (0-59 点)
E	受講取消

- ※ 学期の終わりに、本人に成績を知らせます。
- ※ 受講を取り消したい場合、授業担当教員に連絡してください。JYPE、COLABS、IPLA の学生は、留学生課にも連絡してください。受講取消の期限までに連絡しない場合、評価はD になります。
- ※ 受講取消の期限は、次のとおりです。
 通期の授業：11 月 28 日（金）
 学期前半の授業：10 月 31 日（金）
 学期後半の授業：12 月 24 日（水）
- ※ 出席が全授業の 3 分の 2 に満たない場合は、原則として成績はD になります。
- ※ 「成績証明書」が必要な人は、留学生課国際教育係（p.20）の以下の URL から申請してください。
<https://forms.gle/zQ6hp9WiKZcb5X616>
- ※ JYPE、COLABS、IPLA 以外の学生は、日本語一般課程の授業を履修しても原則として単位が出ません。部局によって単位を認めることもあるため、詳細は所属部局の担当係で聞いてください。

2. 本プログラムのプレースメントテスト免除進級のシステムは以下のとおりです。

日本語教育プログラムの授業は、学期最初にプレースメントテストを受け、自分のレベルに合ったクラスを受講することになっています。しかし、次の学期に継続して受講する場合、下の表の条件を満たせば、次の学期はプレースメントテストを受けないで、1 つ上のレベルに進むことができます（以下の条件はあくまでも 1 学期間で得た成績に適用され、複数の学期にまたがって得た成績に適用されるものではありません）。

今学期	条件	次学期
レベル 1	・C100, C110, C120, C140, C150 のどれかで「AA」または「A」の成績を取る	→レベル 2
レベル 2	・C200, C210, C220, C250 のどれかで「AA」または「A」の成績を取る	→レベル 3
レベル 3	以下の ①～⑤ のどれかの組み合わせで「AA」または「A」の成績を取る ①C300 または C320 ②「C310-R/W または C350-R/W」と「C310-L/S または C350-L/S」 ③「C310-R/W または C350-R/W」と技能別科目 1 つ ④「C310-L/S または C350-L/S」と技能別科目 1 つ ⑤技能別科目 3 つ ※技能別科目：L300, S300, R300, W300	→レベル 4
レベル 4	以下の ①～⑤ のどれかの組み合わせで「AA」または「A」の成績を取る ① C400 または C420 ② C410-R/W と C410-L/S ③ C410-R/W と技能別科目 1 つ ④ C410-L/S と技能別科目 1 つ ⑤ 技能別科目 3 つ※ ※技能別科目：R400, S400, L400, W400	→レベル 5
レベル 5	以下の ①または② で「AA」または「A」の成績を取る ① C500 と技能別科目 1 つ ② 技能別科目 3 つ※ ※技能別科目：R500, S590, L500, W500	→レベル 6

※ B が 2 つで A が 1 つ分と考えます。

JYPE, COLABS, IPLA の継続生

- ・レベル 1～3 の継続生のみ、上の表の条件において成績が「B」または「C」を含む場合、1 つ上の「仮」レベルに進みます。
- ・全レベルの継続生は、前の学期に履修し「C」以上の成績を取った場合、次の学期で同じ科目を再度履修・聴講することはできません。

速修型クラスの受講生

C150、C250 で「A」以上の成績を取れば学期後半は 1 つ上のレベルに進むことができます。C150、C250 で「B」または「C」の場合は、連続して学期後半のクラスに進む場合のみ 1 つ上の「仮」レベルとなります。

6. 受講できるクラス

各レベルで受講できるクラスは以下のとおりです。

※ 「仮」がついたレベル判定をもらった学生は、「仮」がついたレベルの授業科目と、その 1 つ下のレベルの授業科目を混せて履修することができます。（例：仮 4 の場合、レベル 4 とレベル 3 から選んで履修できます。）

※ JYPE、COLABS、IPLA の学生は、仮 2、仮 3、仮 4 レベルに判定された場合、「仮」がついたレベルを履修するか、その 1 つ下のレベルを履修するかを選んでください。「仮」がついたレベルの授業科目とその 1 つ下のレベルの授業科目を同時に履修することはできません（例：仮 4 の場合は、レベル 3 又はレベル 4 を選び、選んだレベルの授業科目だけ履修できます。）なお、仮 5、仮 6 レベルに判定された JYPE、COLABS、IPLA の学生はレベルを混せて履修することができます（例：仮 6 場合、レベル 5 とレベル 6 の授業科目を同時に履修することができます）。

レベル		総合	聴解	会話	読解	作文	応用/実践	かな	その他
1	仮 2	C100ab, C110ab, C120, C140, C150, B170, M100			R150		A150	H150	AD000, FS000, LJ100, DU100
2	仮 3	C200, C210ab, C220, C250a, C250b, B270			R250		A250a, A250b		AD000, FS000, LJ100, DU100, XR300
3	仮 4	C320, C310-L/S, C310-R/W, C350-L/S, C350-R/W	L300	S300	R300	W300	A350		AD000, FS000, LJ100, DU100, XR300
4	仮 5	C420, C410-L/S, C410-R/W	L400	S400	R400	W400			AD000, FS000, XR300, BJ480, CM400, LC420, SC420, BC420, JS500, TC520, WG500, NS060*
5	仮 6	C500	L500	S590	R500	W500			AD000, FS000, BJ480, CM400, LC420, SC420, BC420, JS500, TC520, WG500, PW500, CL500, HS500, MH600ab, NS060*
6			L690	S690	R690	W690			AD000, FS000, LC420, SC420, JS500, TC520, WG500, PW500, CL500, HS500, BJ680, MH600ab, SE600, MO600, NS060*

漢字 レベル	漢字 クラス
K1	K100ab, K150
K2	K200, K250
K3	K300ab
K4	K400
K5	K500
K6	K600

- 「*」がついているのは、特定のプログラム専用のクラスです。そのプログラムの学生以外は受講できません。
- 同じアルファベットの科目を、2 クラス以上（例：C210 と C220、R400 と R500）受講することはできません。また、C クラスと C-L/S クラス、C-R/W クラスも同時に受講することはできません。（C-L/S と C-R/W は同時受講を推奨します。C-L/S と S や L、C-R/W と R や W も同時受講が可能です。）
- 週に 2 回以上ある授業科目は、すべての回に出なければなりません。
- 「その他」に書いてあるアルファベット 2 文字の授業科目は、演習科目です。そのうち BJ, CL, HS, NS を除いた授業は国際共修です。国際共修とは、留学生と日本人学生と一緒に学ぶ授業です。ディスカッションをしたり、協働作業をしたりしながら、異文化理解を深めます。特別聴講学生、科目等履修生、学部生は、国際共修を全学教育科目として履修すれば、単位が取れます。詳しくは所属部局の教務係に聞いてください。（詳細 p.16）
- 漢字の授業については、指定されたレベル、1 つ下のレベル、1 つ上のレベルの授業のうち 1 つだけ選んでください。ただし、授業担当教員の許可がなければその授業を受講することはできません。

7. レベルごとの科目と時間割

Level 1（入門）

授業科目名	科目コード	クラス	開講曜日	備考
入門日本語総合	C100	a	火 5-6・金 5-6	C100aのみオンライン授業 a と b は同じ内容です。
		b	水 1-2・金 1-2	
	C110	a	月 1-2・木 1-2	a と b は同じ内容です。
		b		
	C120		水 1-2・金 1-2	
	C140		月 1-2・木 1-2	
	C150		月 1-2・火 1-2・ 木 1-2・金 1-2	速修型クラス（学期前半）
入門日本語ビジネスコミュニケーション	B170		水 1-2	
入門日本語総合基礎	M100		火 4-5・木 4-5	学期後半のみ
入門日本語読解	R150		月 3	
入門日本語応用	A150		火 3	速修型クラス（学期前半）
ひらがな・カタカナ	H150		10月 7・9日 (8:50-14:30)	
入門日本語漢字・語彙	K100	a	月 3	a と b は同じ内容です。
		b	水 3	
	K150		木 3	

入門国際共修科目名	科目コード	開講曜日	全学講義コード / 備考
「お笑い」を通して日本文化を学ぶ	LJ100	水 5	CB35205
自他理解を深める	DU100	水 5	CB35203
日本人学生と学ぶ初心者合気道	AD000	水 3	CB33401 / ※ ¹
日本人学生とつくるフットサルチーム	FS000	金 4	CB54201 / ※ ¹

各クラスのGoogle Classroom コードは HP をご覧ください。

<https://www.jlpk.ihe.tohoku.ac.jp/files/JLPK/classroomcode.pdf>

時間割① 授業コードクラス名 教師 (教室※²)

	1 講時 8：50- 10：20	2 講時 10：30- 12：00	3 講時 13：00- 14：30	4 講時 14：40- 16：10	5 講時 16：20- 17：50	6 講時 18：00- 19：30
月	C110a 武井(C401)	R150 三島(R105)	K100a 神子田(C305)			
	C110b 神子田(C402)					
	C140 安住(R115)					
	C150 横沢(R105)					
火	C150 大堀(R105)	A150 大工原(R115)	M100 遠藤(C307)			
水	C100b 安住(C401)	K100b 三島(A403)	AD000 成田(※ ¹)		LJ100 末松(A401)	
	C120 三島(C402)				DU100 小島(A101)	
	B170 バックレイ (C407)					
木	C110a 安住(C402)	K150 菅谷(R115)				
	C110b バックレイ (C403)					
	C140 関(R115)					
	C150 宿利(R105)					
金	C100b 菊池(C403)		FS000 藤本(※ ¹)		C100a 菊池(オンライン)	
	C120 大堀(C404)					
	C150 杉島(R105)					

時間割②：H150

ひらがな・カタカナのクラス

2 日間で集中的に行います。

	1	2	3
H150	8:50～ 10:20	10:30～ 12:00	13:00～ 14:30
10/7 (火)	大堀(R105)		大工原(R115)
10/9 (木)	宿利(R115)		菅谷(R115)

※¹ 対面授業：詳細は Google Classroom
で掲示

※² 「R」が付いた教室は国際交流棟

(10.川内キャンパスマップp.21の A12)
にあります。

Level 2（初級）

授業科目名	科目コード	クラス	開講曜日	備考
初級日本語総合	C200		月 5-6・木 5-6	オンライン授業
	C210	a	月 1-2・木 1-2	a と b は同じ内容です。
		b		
	C220		水 1-2・金 1-2	
	C250	a	月 1-2・火 1-2・ 木 1-2・金 1-2	速修型クラス（学期前半）
		b	月 1-2・火 1-2・ 木 1-2・金 1-2	速修型クラス（学期後半）
初級日本語ビジネスコミュニケーション	B270		水 1-2	
初級日本語読解	R250		月 3	
初級日本語応用	A250	a	火 4	速修型クラス（学期前半）
		b	火 3	速修型クラス（学期後半）
初級日本語漢字・語彙	K200		火 3	
	K250		木 3	

国際共修科目名	科目コード	開講曜日	全学講義コード / 備考
日本人学生と学ぶ初心者合気道	AD000	水 3	CB33401 / ※ ¹
日本人学生とつくるフットサルチーム	FS000	金 4	CB54201 / ※ ¹

上記の科目の他に、受講可能な国際共修科目があります。詳細 p.16

各クラスの Google Classroom コードは HP をご覧ください。

<https://www.jljp.k.ihe.tohoku.ac.jp/files/JLJPk/classroomcode.pdf>

時間割 授業コード クラス名 教師 (教室※²) : 国際共修(p.16)

	1 講時 8 : 50-10 : 20	2 講時 10 : 30-12 : 00	3 講時 13 : 00-14 : 30	4 講時 14 : 40-16 : 10	5 講時 16 : 20-17 : 50	6 講時 18 : 00-19 : 30
月	C210a 三島(C404)	R250 薄井(C306)			C200 闇(オンライン)	
	C210b 大工原(C405)					
	C250a 澤邊(C403)					
	C250b 横沢(R105)					
火	C250a 柏木(C404)	A250b 大工原 (R115)	A250a 森(C403)			
	C250b 大堀(R105)	K200 菅谷(C203)				
水	C220 菊池(C404)	AD000 成田(※ ¹)	XR300 林(M201)	LJ100末松(A401)		
	B270 鈴木(C408)			DU100 小島(A101)		
木	C210a 崔(C405)	K250 安住(C408)			C200 崔(オンライン)	
	C210b 森(C406)					
	C250a 薄井(C404)					
	C250b 宿利(R105)					
金	C220 柏木(C405)		FS000 藤本(※ ¹)			
	C250a 三島(C402)					
	C250b 杉島(R105)					

※¹ 対面授業 : 詳細は Google Classroom で掲示

※² 「R」 が付いた教室は国際交流棟 (10.川内キャンパスマップp.21の A12) にあります。

Level 3 (初中級)

授業科目名	科目コード	クラス	開講曜日	備考
初中級日本語総合	C320		水 1-2・金 1-2	
初中級日本語総合(読む・書く)	C310-R/W		木 1-2	
	C350-R/W		火 1-2・金 1-2	速修型クラス (学期後半)
初中級日本語総合(聞く・話す)	C310-L/S		月 1-2	
	C350-L/S		月 1-2・木 1-2	速修型クラス (学期後半)
初中級日本語聴解	L300		金 4	オンライン授業
初中級日本語会話	S300		木 4	
初中級日本語読解	R300		水 3	
初中級日本語作文	W300		火 3	
初中級日本語応用	A350		火 4	速修型クラス (学期後半)
初中級日本語漢字・語彙	K300	a	月 3	a と b は同じ内容です。
		b	木 3	

初中級国際共修科目名	科目コード	開講曜日	全学講義コード / 備考
XR・メタバースで考える世界の社会課題	XR300	水 4	CB25204
日本人学生と学ぶ初心者合気道	AD000	水 3	CB33401 / ※ ¹
日本人学生とつくるフットサルチーム	FS000	金 4	CB54201 / ※ ¹

上記の科目の他に、受講可能な国際共修科目があります。詳細 p.16

各クラスのGoogle Classroom コードは HP をご覧ください。

<https://www.jlpk.ihe.tohoku.ac.jp/files/JLPK/classroomcode.pdf>

時間割 授業コード クラス名 教師 (教室) : 国際共修(p.16)

	1 講時 8 : 50-10 : 20	2 講時 10 : 30-12 : 00	3 講時 13 : 00-14 : 30	4 講時 14 : 40-16 : 10	5 講時 16 : 20-17 : 50	6 講時 18 : 00-19 : 30
月	C310-L/S 薄井(C406)	K300a 横沢(C304)				
	C350-L/S 澤邊(C403)					
火	C350-R/W 柏木(C404)	W300 安住(C401)	A350 森(C403)			
水	C320 薄井(C405)	R300 上原(A405)	XR300 林(M201)	LJ100 末松(A401)	DU100 小島(A101)	
		AD000 成田(※ ¹)				
木	C310-R/W 柏木(C407)	K300b 崔(C407)	S300 宿利(C104)			
	C350-L/S 薄井(C404)					
金	C320 安住(C406)		L300 安住 (オンライン)			
	C350-R/W 三島(C402)		FS000 藤本(※ ¹)			

※¹ 対面授業 : 詳細は Google Classroom で掲示

Level 4（中級）

授業科目名	科目コード	開講曜日	備考
中級日本語総合	C420	水 1-2・金 1-2	
中級日本語総合（読む・書く）	C410-R/W	木 1-2	
中級日本語総合（聞く・話す）	C410-L/S	月 1-2	
中級日本語聴解	L400	金 5	オンライン授業
中級日本語会話	S400	火 3	
中級日本語読解	R400	水 4	
中級日本語作文	W400	火 1	
中級ビジネス日本語	BJ480	木 5	学期前半のみ
中級日本語漢字・語彙	K400	水 3	
日本語・日本文化演習	NS060	水 2	日研生専用

中級国際共修科目名	科目コード	開講曜日	全学講義コード / 備考
操作する言語とメディア・リテラシー	CM400	火 3	CB23210
日本言語文化の不思議発見	LC420	水 3	CB33208
出身国・地域を日本から見る	SC420	金 3	CB53208
多言語絵本読み聞かせ会を企画しよう～子どもと本をテーマにしたPBL	BC420	火 3	CB23208
日本人学生と学ぶ初心者合気道	AD000	水 3	CB33401 / ※ ¹
日本人学生とつくるフットサルチーム	FS000	金 4	CB54201 / ※ ¹

上記の科目の他に、受講可能な国際共修科目があります。詳細 p.16

各クラスのGoogle Classroom コードは HP をご覧ください。

<https://www.jp.k.ihe.tohoku.ac.jp/files/JLPK/classroomcode.pdf>

時間割 授業コード クラス名 教師 (教室) : 国際共修(p.16)

	1 講時 8 : 50-10 : 20	2 講時 10 : 30-12 : 00	3 講時 13 : 00-14 : 30	4 講時 14 : 40-16 : 10	5 講時 16 : 20-17 : 50	6 講時 18 : 00-19 : 30
月	C410-L/S 森(C407)					
火	W400 高橋 (C405)		S400 中村(A405) CM400 宿利(A404) BC420 澤邊(C306)		JS500 上原(C301)	
水	C420 大堀(C406)	TC520 渡部 (C203) NS060 菅谷 (C403)	K400 神子田(C406) LC420 バックレイ (A303) AD000 成田(※ ¹)	R400 上原(A405) XR300 林(M201)		
木	C410-R/W 鈴木(C408)				BJ480 鈴木 (A101) WG500 大工原 (C301)	
金	C420 崔(C407)		SC420 三島(A306)	FS000 藤本(※ ¹)	L400 小山 (オンライン)	

※¹ 対面授業 : 詳細は Google Classroom で掲示

Level 5（中上級）

授業科目名	科目コード	開講曜日	備考
中上級日本語総合	C500	金 1-2	
中上級日本語聴解	L500	金 5	オンライン授業
中上級日本語会話	S590	水 3	全学教育日本語 D 講義コード：CB33234
中上級日本語読解	R500	火 5	
中上級日本語作文	W500	水 3	
中上級日本語漢字・語彙	K500	木 3	
中上級日本文化演習：古典入門	CL500	水 4	
中上級日本文化演習：くずし字入門	HS500	水 5	学期後半のみ
日本語・日本文化演習	NS060	水 2	日研専用

中上級国際共修科目名	科目コード	開講曜日	全学講義コード / 備考
歌に学ぶ日本の言葉と心	JS500	火 5	CB25219
演劇的ワークショップー展開編ー	PW500	水 4	CB34201
仙台の商店街を活性化して仙台全体を盛り上げよう	TC520	水 2	CB32210
ゲームとは何か？ その可能性を探る	WG500	木 5	CB45209
日本人学生と学ぶ初心者合気道	AD000	水 3	CB33401 / ※ ¹
日本人学生とつくるフットサルチーム	FS000	金 4	CB54201 / ※ ¹

上記の科目の他に、受講可能な国際共修科目があります。詳細 p.16

各クラスのGoogle Classroom コードは HP をご覧ください。

<https://www.jlpgk.ihe.tohoku.ac.jp/files/JLPGK/classroomcode.pdf>

時間割 授業コード クラス名 教師 (教室) : 国際共修(p.16)

	1 講時 8 : 50-10 : 20	2 講時 10 : 30-12 : 00	3 講時 13 : 00-14 : 30	4 講時 14 : 40-16 : 10	5 講時 16 : 20-17 : 50	6 講時 18 : 00-19 : 30
月						
火		MO600 クラウタウ (A404)	CM400 宿利(A404) BC420 澤邊(C306)		R500 中村(A405) JS500 上原(C301)	
水		TC520 渡部 (C203) NS060 菅谷 (C403)	S590 澤邊(C307) W500 大工原 (C407) LC420 バックレイ (A303) AD000 成田(※ ¹)	CL500 西原 (A104) PW500 虫明美喜・ 虫明元(A101)	HS500 荒武(A402)	
木		MH600a 森川 (A402)	K500 林(C406)		WG500 大工原 (C301)	
金	C500 神子田(C408)	MH600b 森川 (A402)	SC420 三島 (A306)	FS000 藤本(※ ¹)	L500 市瀬 (オンライン)	

※¹ 対面授業：詳細は Google Classroom で掲示

Level 6（上級）

授業科目名	科目コード	開講曜日	備考
上級日本語聴解	L690	火 2	全学教育 日本語 F 講義コード：CB22235
上級日本語会話	S690	木 2	全学教育 日本語 B 講義コード：CB42223
上級日本語読解	R690	火 3	全学教育 日本語 J 講義コード：CB23235
上級日本語作文	W690	木 3	全学教育 日本語 H 講義コード：CB43227
上級ビジネス日本語	BJ680	水 4	
上級日本語漢字・語彙	K600	木 5	
日本語・日本文化演習	NS060	水 2	日研生専用

上級国際共修科目名	科目コード	クラス	開講曜日	全学講義コード / 備考
近代日本の歴史と思想	MH600	a	木 2	CB42208
		b	金 2	CB52222
近代におけるオカルティズムの歴史	MO600		火 2	CB22204
外から見た日本の社会	SE600		火 4	CB24211
日本人学生と学ぶ初心者合気道	AD000		水 3	CB33401 / ※ ¹
日本人学生とつくるフットサルチーム	FS000		金 4	CB54201 / ※ ¹

上記の科目の他に、受講可能な国際共修科目があります。詳細 p.16

各クラスのGoogle Classroom コードは HP をご覧ください。
<https://www.jlph.ihe.tohoku.ac.jp/files/JLPH/classroomcode.pdf>

時間割 授業コード クラス名 教師 (教室) : 国際共修(p.16)

	1 講時 8 : 50-10 : 20	2 講時 10 : 30-12 : 00	3 講時 13 : 00-14 : 30	4 講時 14 : 40-16 : 10	5 講時 16 : 20-17 : 50	6 講時 18 : 00-19 : 30
月						
火		L690 大工原(C307)	R690 ジスク (C307)	SE600 中村 (A405)	JS500 上原(C301)	
		MO600 クラウタウ (A404)				
水		TC520 渡部(C203)	LC420 バックレイ (A303)	BJ680 鈴木 (C104)		
		NS060 菅谷(C403)	AD000 成田(※ ¹)	PW500 虫明美喜・ 虫明元(A101)		
木		S690 齋藤(C401)	W690 齋藤(C401)		K600 林(C101)	
		MH600a 森川(A402)			WG500 大工原(C301)	
金		MH600b 森川(A402)	SC420 三島(A306)	FS000 藤本(※ ¹)		

※¹ 対面授業：詳細は Google Classroom で掲示

Level 0～6 国際共修一覧表

国際共修とは、留学生と日本人学生と一緒に学ぶ授業です。ディスカッションをしたり、協働作業をしたりしながら、異文化理解を深めます。

※特別聴講学生、科目等履修生、学部生は、国際共修を全学教育科目として履修すれば、単位取得が可能な場合があります。

詳しくは所属部局の教務係に確認し、全学教育科目履修登録期間までに登録を終了してください。

科目名	科目 コード	ク ラ ス	講義 コード	開講 曜日	推奨レベル：◎ 受講可能レベル：○					
					1	2	3	4	5	6
日本人学生と学ぶ初心者合気道	AD000		CB33401	水 3	◎	◎	◎	◎	◎	◎
日本人学生とつくるフットサルチーム	FS000		CB54201	金 4	◎	◎	◎	◎	◎	◎
「お笑い」を通して日本文化を学ぶ	LJ100		CB35205	水 5	◎	◎	○			
自他理解を深める	DU100		CB35203	水 5	◎	◎	○			
XR・メタバースで考える世界の社会課題	XR300		CB25204	水 4		○	◎	◎		
操作する言語とメディア・リテラシー	CM400		CB23210	火 3				◎	◎	
日本言語文化の不思議発見	LC420		CB33208	水 3				◎	◎	○
出身国・地域を日本から見る	SC420		CB53208	金 3				◎	◎	○
多言語絵本読み聞かせ会を企画しよう～子どもと本をテーマにした PBL	BC420		CB23208	火 3				◎	◎	
歌に学ぶ日本の言葉と心	JS500		CB25219	火 5				○	◎	◎
演劇的ワークショップー展開編ー	PW500		CB34201	水 4					◎	◎
仙台の商店街を活性化して仙台全体を盛り上げよう	TC520		CB32210	水 2				○	◎	◎
ゲームとは何か？ その可能性を探る	WG500		CB45209	木 5				○	◎	◎
近代日本の歴史と思想	MH600	a	CB42208	木 2					○	◎
		b	CB52222	金 2					○	◎
近代におけるオカルティズムの歴史	MO600		CB22204	火 2					○	◎
外から見た日本の社会	SE600		CB24211	火 4						◎

8. レベルごとの日程

Level 1

	10月	11月	12月	1月	2月
C100a	10/3			1/20	
C100b	10/3			1/23	
C110a	10/6			1/22	
C110b	10/6			1/22	
C120	10/3			1/23	
C140	10/13				2/2
C150	10/10		12/2		
B170	10/8			1/28	
M100			12/2	1/22	
R150	10/13				2/2
A150	10/14	11/25			
H150	10/7・9				
K100a	10/6			1/26	
K100b	10/8			1/21	
K150	10/16			1/22	
LJ100	10/1			1/21	
DU100	10/1			1/21	
AD000	10/1			1/21	
FS000	10/3			1/30	

Level 2

	10月	11月	12月	1月	2月
C200	10/6			1/22	
C210a	10/6			1/22	
C210b	10/6			1/22	
C220	10/3			1/23	
C250a	10/9	11/28			
C250b			12/5		2/2
B270	10/8			1/28	
R250	10/13				2/2
A250a	10/14	11/25			
A250b			12/9	1/27	
K200	10/7			1/13	
K250	10/9			1/15	
AD000	10/1			1/21	
FS000	10/3			1/30	

Level 3

	10月	11月	12月	1月	2月
C320	10/3			1/23	
C310-R/W	10/9			1/15	
C350-R/W			12/2	1/27	
C310-L/S	10/6			1/26	
C350-L/S			12/4	1/29	
L300	10/10			1/30	
S300	10/9			1/15	
R300	10/8			1/21	
W300	10/14			1/20	
A350			12/9	1/27	
K300a	10/6			1/29	
K300b	10/9			1/15	
XR300	10/1			1/21	
AD000	10/1			1/21	
FS000	10/3			1/30	

Level 4

	10月	11月	12月	1月	2月
C420	10/3			1/23	
C410-R/W	10/9			1/15	
C410-L/S	10/6			1/26	
L400	10/3			1/23	
S400	10/7			1/13	
R400	10/8			1/21	
W400	10/7			1/13	
BJ480	10/9	11/27			
K400	10/15			1/28	
CM400	10/7			1/20	
LC420	10/1			1/21	
SC420	10/3			1/30	
BC420	10/7			1/20	
NS060	10/1			1/21	
AD000	10/1			1/21	
FS000	10/3			1/30	

Level 5

	10月	11月	12月	1月	2月
C500	10/3			1/23	
L500	10/3			1/23	
S590	10/8			1/28	
R500	10/7			1/13	
W500	10/8			1/21	
K500	10/9			1/15	
JS500	10/7			1/20	
PW500	10/1			1/21	
TC520	10/1			1/21	
WG500	10/2			1/15	
CL500	10/8			1/21	
HS500			12/3	1/28	
NS060	10/1			1/21	
AD000	10/1			1/21	
FS000	10/3			1/30	

Level 6

	10月	11月	12月	1月	2月
L690	10/7			1/20	
S690	10/2			1/22	
R690	10/7			1/20	
W690	10/2			1/22	
BJ680	10/8			1/28	
K600	10/9			1/15	
MH600a	10/2			1/15	
MH600b	10/3			1/30	
MO600	10/7			1/20	
SE600	10/7			1/20	
NS060	10/1			1/21	
AD000	10/1			1/21	
FS000	10/3			1/30	

9. 問い合わせ先

「よくある質問」は以下にまとめています。問い合わせの前に、一度確認してください。

<https://www.jljk.ihe.tohoku.ac.jp/ja/inquiry/>

【日本語の授業に関すること】

どの科目を履修していいのかわからないときや、レベルを変更したいとき、クラスで問題があったときは、各プログラムの担当者にメールで相談してください。メールには、名前、プログラム名、日本語ID、日本語レベル・漢字レベル、相談内容を書いてください。

プログラム名		担当者名 (☆印が主担当)	担当者の研究室およびEmail
日本語教育プログラム 一般		すがや なつえ ☆菅谷 奈津恵 教授	川内北キャンパス 川北合同研究棟 522 Email: natsue.sugaya.e1 * tohoku.ac.jp
		さわ べ ゆうこ 澤邊 裕子 教授	川内北キャンパス 川北合同研究棟 521 Email: yuko.sawabe.b8 * tohoku.ac.jp
		なかむら わたる 中村 渉 准教授	川内北キャンパス 川北合同研究棟 523 Email: wataru.nakamura.a8 * tohoku.ac.jp
		はやし まさこ 林 雅子 准教授	川内北キャンパス 川北合同研究棟 519 Email: masako.hayashi.c5 * tohoku.ac.jp
JYPE COLABS IPLA		なかむら わたる ☆中村 渉 准教授	川内北キャンパス 川北合同研究棟 523 Email: wataru.nakamura.a8 * tohoku.ac.jp
		すがや なつえ 菅谷 奈津恵 教授	川内北キャンパス 川北合同研究棟 522 Email: natsue.sugaya.e1 * tohoku.ac.jp
日本語 研修 コース	日本語レベル 1→2、3以上	しゅくり ゆきこ ☆宿 利 由希子 准教授	川内北キャンパス 川北合同研究棟 518 Email: yukiko.shukuri.a5 * tohoku.ac.jp
	日本語レベル 2→3	さわ べ ゆうこ ☆澤邊 裕子 教授	川内北キャンパス 川北合同研究棟 521 Email: yuko.sawabe.b8 * tohoku.ac.jp
		だいくはら はやと 大工原 勇人 准教授	川内北キャンパス 川北合同研究棟 520 Email: hayato.daikuhara.d3 * tohoku.ac.jp
日本語・日本文化研修 留学生		すがや なつえ 菅谷 奈津恵 教授	川内北キャンパス 川北合同研究棟 522 Email: natsue.sugaya.e1 * tohoku.ac.jp

① 川北合同研究棟は、川内キャンパスマップの A07 の建物です。

② メールアドレスの「*」を「@」に変えてください。

*クラスの担当教員と連絡を取りたい場合は、Google Classroom から直接教員に連絡してください。

【事務手続きに関すること】

留学生課国際教育係

川内北キャンパス 教育・学生総合支援センター棟 2 階 (川内キャンパスマップ A01)

Email : sed2*grp.tohoku.ac.jp

(日本語ID 申請、履修クラス登録やプレースメントテストなどについて)

日本語教育プログラム教務

川内北キャンパス 国際交流棟 1 階 R113 (川内キャンパスマップ A12)

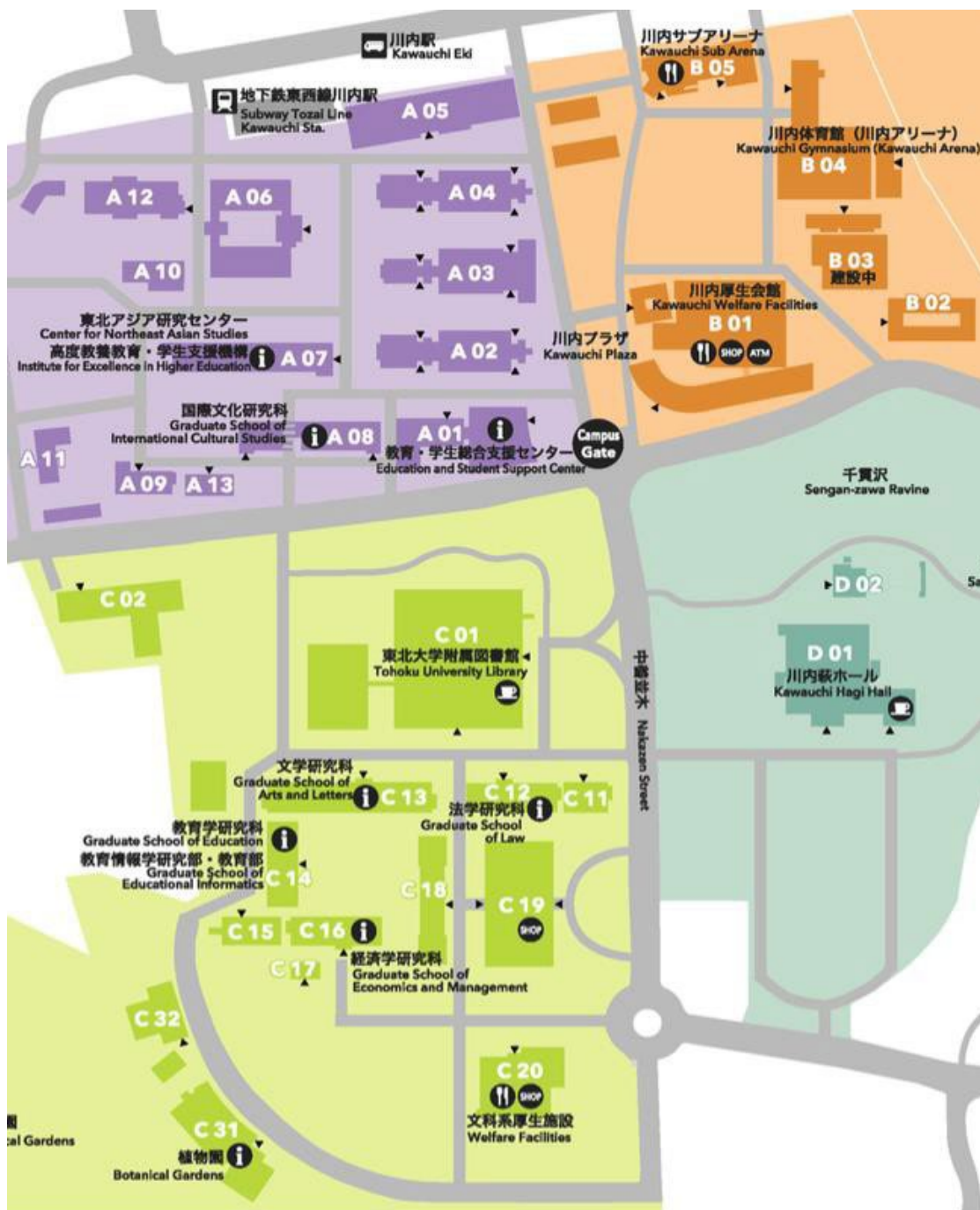
Email : adm-jljk*g-mail.tohoku-university.jp

注意 1. メールアドレスの「*」を「@」に変えてください。

2. 土・日・祝日はお問合せへの返答はできません。

3. 時間数証明書の発行は行っておりません。

10. 川内キャンパスマップ



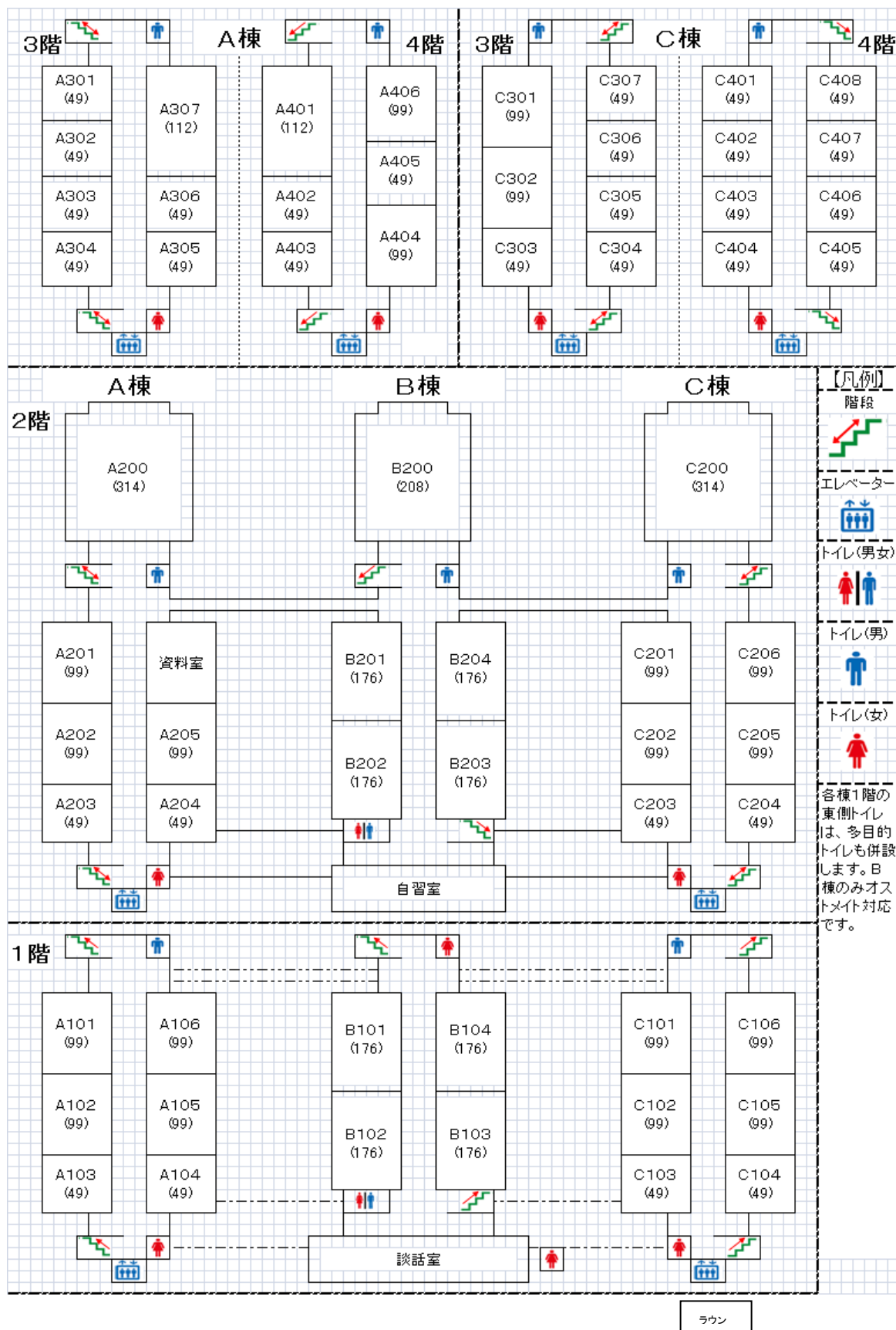
- A 01 教育・学生総合支援センター
Education and Student Support Center
- A 02 講義棟A棟
Lecture Rooms A
- A 03 講義棟B棟
Lecture Rooms B
- A 04 講義棟C棟
Lecture Rooms C
- A 05 マルチメディア教育研究棟 (教育情報基盤センター)
Multimedia Education and Research Complex (Center for Information Technology in Education)
- A 06 学生実験棟
Student Laboratories
- A 07 川北合同研究棟
Kawauchi Research Forum
(高度教養教育・学生支援機構/東北アジア研究センター)
(Institute for Excellence in Higher Education / Center for Northeast Asian Studies)
- A 08 国際文化研究棟
Graduate School of International Cultural Studies
- A 09 保健管理センター
Student Health Care Center
- A 10 教育研究基盤支援棟 4
Education and Research Base Support Building 4
- A 11 教育研究基盤支援棟 5
Education and Research Base Support Building 5
- A 12 国際交流棟
International Exchange Building
- A 13 学生相談所
University Counseling Center

- B 01 川内厚生会館
Kawauchi Welfare Facilities
- B 02 川内サークル部室棟
Kawauchi Circle and Club Building
- B 03 川内課外活動共用施設 (川内ホール)
Kawauchi Extracurricular Activity Shared Facilities (Kawauchi Hall)
- B 04 川内体育館 (川内アリーナ)
Kawauchi Gymnasium (Kawauchi Arena)
- B 05 川内サブアリーナ
Kawauchi Sub Arena

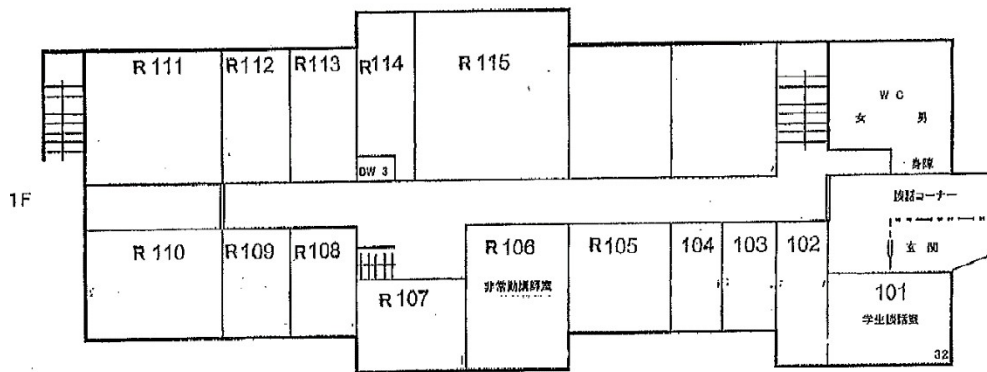
- C 01 東北大学附属図書館
Tohoku University Library
- C 02 入試センター
Admission Center
- C 11 文・法合同研究棟
Arts and Letters / Law Joint Building
- C 12 法学研究科棟
Graduate School of Law
- C 13 文学研究科棟
Graduate School of Arts and Letters
- C 14 文科系総合研究棟 (教育学研究科)
New Humanities Building (Graduate School of Education)
- C 15 文科系合同研究棟
Humanities Building
- C 16 経済学研究科棟
Graduate School of Economics and Management
- C 17 経済学研究科演習室
Seminar Rooms
- C 18 中講義棟
Lecture Rooms
- C 19 文科系総合講義棟
Lecture Rooms
- C 20 文科系厚生施設 (メイプルパーク川内)
Welfare Facilities (Maple Park Kawauchi)

11. 講義棟教室配置図

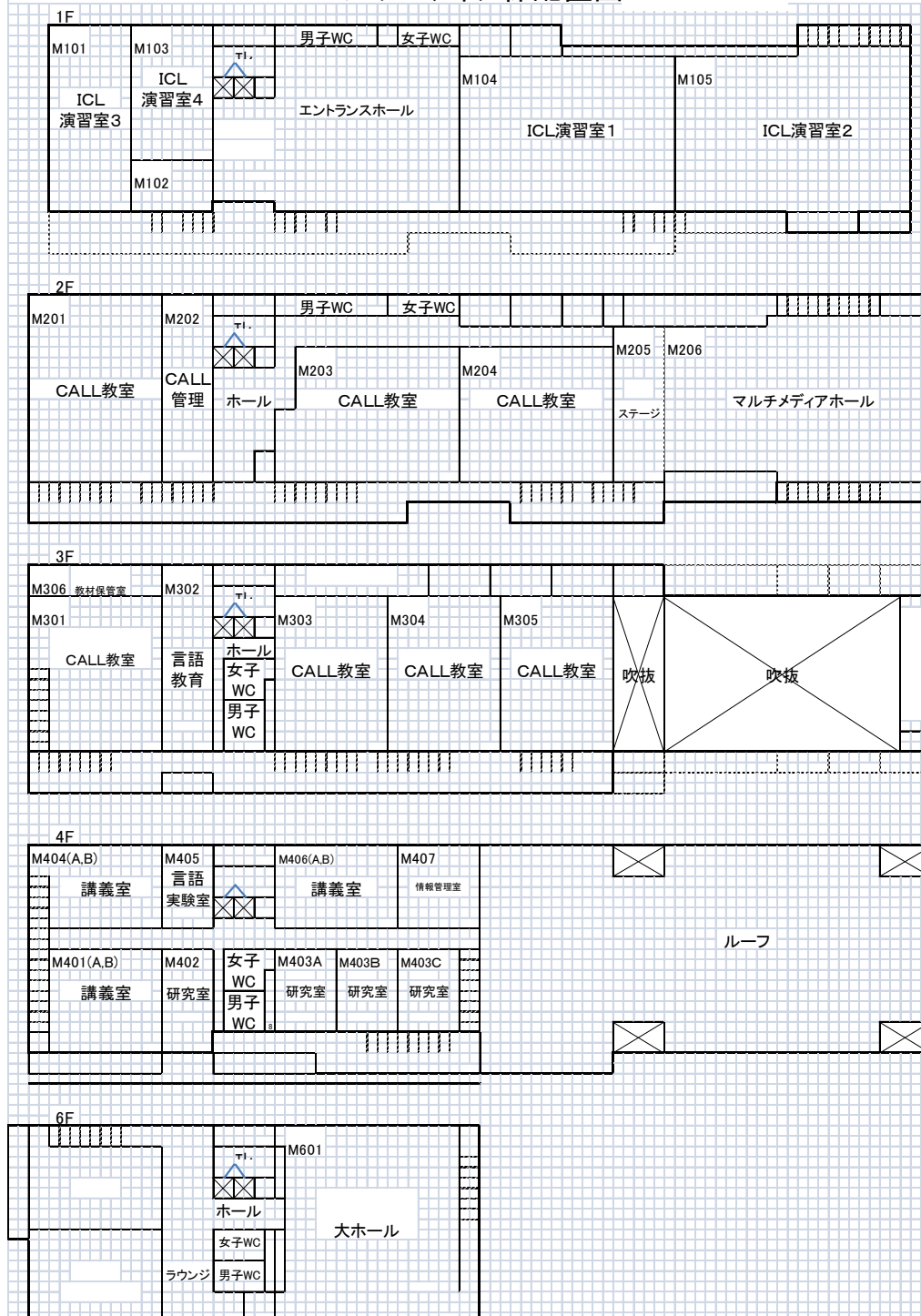
A,B,C 教室 (A02,A03,A04)



こくさいこうりゅうとう
国際交流棟 (A12)



マルチメディア棟配置図 (A05)



ATTN: Japanese Language Program at Kawauchi Students

-A Tohoku-dai ID is necessary to take Japanese Language Program classes.
If you have not received your ID, please contact your department.

-Please carefully read the Guide on the pages below before applying for a Nihongo ID.

-You must log in to the campus network to apply for a Nihongo ID.
(Please remember to enable the VPN service in your device settings.)
You can apply for the Nihongo ID from overseas.

Campus wi-fi

<https://www.dc.tohoku.ac.jp/guide/wifi/wifi-e.html>

VPN service

<https://www.tains.tohoku.ac.jp/contents/remote/vpnstudent.html>

-Access the following URL from the campus network to log in to the academic affairs system and apply for a Nihongo ID.

<https://jlpk.bureau.tohoku.ac.jp/entry/>

- Both online and in-person classes for the Japanese Language Program at Kawauchi use Google Classroom. When attending in-person classes, please comply with Tohoku University's Emergency Action Plan (BCP).

-Check the Google Classroom codes of the classes you want to take on the Japanese Language Program website and join the Classroom.

<https://www.jlpk.ihe.tohoku.ac.jp/files/JLPK/classroomcode.pdf>



-We will answer your inquiries by email.

If you inquire after 16:00 (JST) or on a holiday, we will respond on the next business day. Depending on the content of the inquiry, it may take us a while to answer. Thank you for your patience.
(We cannot answer inquiries about the Tohoku-dai ID or campus network.)

-Please read the Enrollment Guide, which will be updated as needed, on the Japanese Language Program website.

Japanese Language Program website

<https://www.jlpk.ihe.tohoku.ac.jp/program/>

Tohoku University Online Class Guide

<https://sites.google.com/view/teleclass-tohoku/forstudents>

Institute for Excellence in Higher Education
Tohoku University

A Guide to the Tohoku University Japanese Language Program at Kawauchi (Updated September 25, 2025)

Second Term, AY 2025 Tohoku University Institute for Excellence in Higher Education

The Institute for Excellence in Higher Education offers the Japanese Language Program for International Students to improve the Japanese language proficiency of foreign students and researchers at Tohoku University. We hope that it will facilitate your everyday activities and research. There are a variety of classes, from beginner to advanced levels, so you can study at the Japanese level appropriate for you. The first semester begins in April and the second semester begins in October.

Table of Contents

1. Nihongo ID Application/Class Registration	1
2. Notes on Attending Class	4
3. Orientation video	5
4. Level and Subject Codes	6
5. Grading and Progression System	7
6. Eligibility for Classes	9
7. Subjects and Timetable by level	10
Level 1 (Beginning)	10
Level 2 (Basic)	11
Level 3 (Pre-Intermediate)	12
Level 4 (Intermediate)	13
Level 5 (Upper-Intermediate)	14
Level 6 (Advanced)	15
Level 0~6 Intercultural Collaborative Learning List.....	16
8. Class Schedule by level.....	17
9. Contact Information	20
10. Kawauchi Campus Map	21
11. Classroom Locations	22

Both online and in-person classes for the Japanese Language Program at Kawauchi use Google Classroom.

Program Term

October 1 (Wed.) to February 3 (Tue.)

Nihongo ID Application/Class Registration Schedule

BE SURE TO REGISTER DURING THE REGISTRATION PERIOD!

Second Semester: October 1 (Wed.) through February 3 (Tue.)

Nihongo ID Application Period: September 24 (Wed.) – October 16 (Thu.)

Class Registration Period: October 8 (Wed.) - October 21 (Tue.)

4th Quarter: November 27 (Thu.) through February 3 (Tue.)

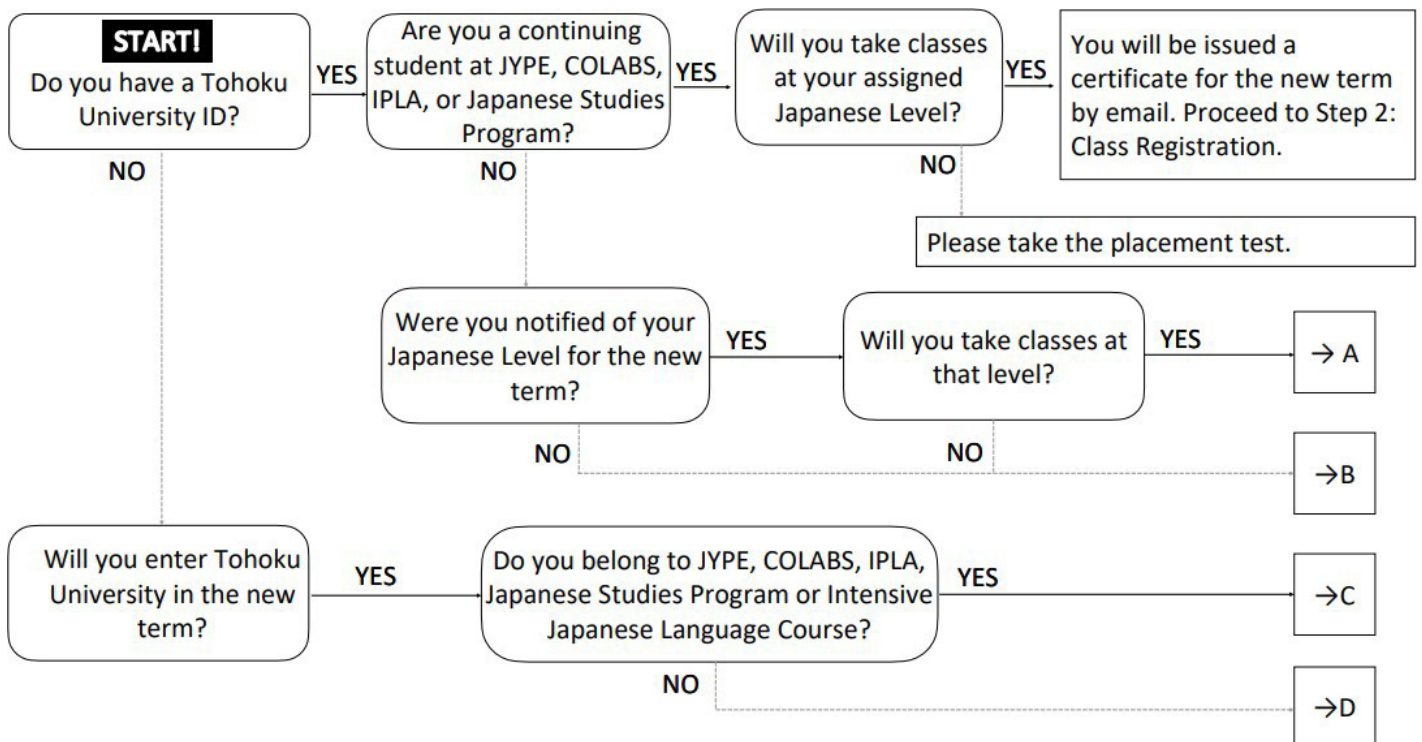
(Courses in the latter half of the term)

Nihongo ID Application Period: November 18 (Tue.) – December 3 (Wed.)

Class Registration Period: November 28 (Fri.) – December 9 (Tue.)

- ※ Deadlines for dropping classes are as follows.
 - Term-long Classes: November 28 (Fri.)
 - Half-term Classes (first part of the term): October 31 (Fri.)
 - Half-term Classes (second part of the term): December 24 (Wed.)

1. Nihongo ID Application/Class Registration



※ You require a Nihongo ID and certificate for the current term to take classes. You cannot use your Nihongo ID from the previous term.

Step 1: Nihongo ID application

September 24 (Wed.) - October 16 (Thu.)

(Courses in the latter half of the term: November 18 (Tue.)
– December 3 (Wed.))

PT=Placement test

*It may take a few days to issue the Japanese language program ID and level certificate.
Please acquire them well before the deadline.

A (enrolled at TU, have an assigned Japanese level, will not take the PT):

(1) Log in to the academic affairs system from the on-campus network to apply for a Nihongo ID.

URL: <https://jlpk.bureau.tohoku.ac.jp/entry/>

*Please be sure to register your Nihongo ID from the previous term and password with the system.

(2) You will receive a Nihongo ID and Excel file by email. The Excel file is for those who are taking the placement test, so you need not submit it.

(3) Later, you will be sent a certificate showing your Japanese level for the new term.

(4) After the term starts, please perform Step 2.

B-1 (enrolled at TU, beginner, will not take the PT):

(1) Log in to the academic affairs system from the on-campus network to apply for a Nihongo ID.

URL: <https://jlpk.bureau.tohoku.ac.jp/entry/>

*Please be sure to choose “beginner” at the question 12 on the system.

(2) You will receive a Nihongo ID by email. Please complete the preparatory assignment on the website below before the start of classes.

URL: <https://www.jlpk.ihe.tohoku.ac.jp/kana/>

(3) Later, you will receive a Level 1 (beginner) certificate by email.

(4) After the term starts, please perform Step 2.

B-2 (enrolled at TU, studied Japanese before, will take the PT):

(1) Log in to the academic affairs system from the on-campus network to apply for a Nihongo ID.

URL: <https://jlpk.bureau.tohoku.ac.jp/entry/>

* If you have a Nihongo ID and password from the previous term, please be sure to register them with the system.

(2) You will receive a Nihongo ID and Excel file by email. You will also be provided a link to information on the placement test.

(3) Take the online placement test.

(4) Enter your test results in the Excel file and send it within 3 days after applying for a Nihongo ID to the provided email address.

(5) You will be sent a certificate showing your Japanese level. If you were notified of a level for the new term, but also have a level determined by your test result, your level will be whichever is higher.

(6) After the term starts, please perform Step 2.

C-1 (not yet enrolled at TU, beginner, participating in the above programs, will not take the PT):

(1) You will receive a Nihongo ID by email. Please complete the preparatory assignment on the website below before the start of classes.

URL: <https://www.jlpk.ihe.tohoku.ac.jp/kana/>

(2) Later, you will receive a Level 1 (beginner) certificate by email.

(3) After entering TU, please perform Step 2.

C-2 (not yet enrolled at TU, studied Japanese before, participating in the above programs, will take the PT):

- (1) You will receive a Nihongo ID and Excel file by email. You will also be provided a link to information on the placement test.
- (2) Take the online placement test.
- (3) Enter your test results in the Excel file and send it within 3 days after applying for a Nihongo ID to the provided email address.
- (4) You will be sent a certificate showing your Japanese level.
- (5) After entering TU, please perform Step 2.

D-1 (not yet enrolled at TU, beginner, general, will not take the PT):

- (1) After entering TU, log in to the academic affairs system from the on-campus network to apply for a Nihongo ID.
URL: <https://jlpk.bureau.tohoku.ac.jp/entry/>
*Please be sure to choose “beginner” at the question 12 on the system.
- (2) You will receive a Nihongo ID by email. Please complete the preparatory assignment on the website below before the start of classes.
URL: <https://www.jlpk.ihe.tohoku.ac.jp/kana/>
- (3) Later, you will receive a Level 1 (beginner) certificate by email.
- (4) Please perform Step 2.

D-2 (not yet enrolled at TU, studied Japanese before, general, will take the PT):

- (1) After entering TU, log in to the academic affairs system from the on-campus network to apply for a Nihongo ID.
URL: <https://jlpk.bureau.tohoku.ac.jp/entry/>
- (2) You will receive a Nihongo ID and Excel file by email. You will also be provided a link to information on the placement test.
- (3) Take the online placement test.
- (4) Enter your test results in the Excel file and send it within 3 days after applying for a Nihongo ID to the provided email address.
- (5) You will be sent a certificate showing your Japanese level.
- (6) Please perform Step 2.

Attending Classes

October 1 (Wed.) –

(Courses in the latter half of the term: November 27 (Thu.) –)

- (1) Please look at the timetable and syllabus for your level and choose the classes you will take.

URL: <https://www.jlpg.ihe.tohoku.ac.jp/syllabi/>

Please check the class code on the HP and register for Google Classroom.

URL: <https://www.jlpg.ihe.tohoku.ac.jp/files/JLPK/classroomcode.pdf>

- (2) Please join classes suitable for your level. Please show your certificate and ask for the instructor's permission.

*Class sizes are limited. Students will be accepted on a first-come basis.

*Some classes preferentially accept students from certain programs.

*If you decide not to take a class, please contact your instructor immediately and withdraw from Google Classroom.

Step 2: Class Registration

October 8 (Wed.) - October 21 (Tue.)

(Courses in the latter half of the term: November 28 (Fri.) –
December 9 (Tue.))

Log in to the academic affairs system and register your classes using the class registration screen.

Academic affairs system : <https://jlpg.bureau.tohoku.ac.jp/student/login.php>

※ You will only be able to register only classes for which you have received permission from the instructors.

※ IPLA students will be informed about registration in a separate email. Do NOT register with the above system.

*Courses in the latter half of the term

	JLP course code
Level 1 (Beginner)	M100
Level 2 (Basic)	C250b, A250b
Level 3 (Pre-intermediate)	A350, C350-R/W, C350-L/S
Level 5 (Upper-Intermediate)	HS500

2. Notes on Attending Class

1. Be sure to register for classes. If you do not, you will not be able to take classes offered by this program.
2. You cannot register for classes after the deadline (October 21(Tue.)).
※ The deadline to register for classes taught in the latter half of the term is December 9(Tue.).
3. Read the syllabus before registering for classes to learn about class goals, content, and how performance is evaluated.

Syllabus: <https://www.jlpg.ihe.tohoku.ac.jp/syllabi/>

(after September 24)

4. Please purchase your textbooks at the bookstore in the Kawauchi Campus Welfare Facilities (see B01 in the Kawauchi Campus Map). Using copied textbooks (paper photocopies, or digital copies downloaded from the Internet) in class is forbidden. Students using such copies will not be permitted to attend class. Making illegal copies of copyrighted materials is forbidden under Japanese law.

5. Class sizes are limited. Students will be accepted on a first-come basis, so you may not be able to take all your first-choice classes.

Intensive Learning Classes up to Pre-intermediate (excluding H150), NS060	Limit: 10
C100ab, C110ab, C120, C140, B170, M100, R150, H150, K150, LJ100, DU100, C200, C210ab, C220, B270, R250, K250, XR300, CM400, LC420, SC420, BC420, JS500, PW500, TC520, WG500, MH600ab, MO600, SE600, FS000, AD000	Limit: 15
K100ab, C320, C420, BJ480, BJ680	Limit: 20
Other	Limit: 25

6. If you must be absent from class, inform the instructor directly or via a classmate. If you do not attend at least two-thirds of the total number of classes, you will receive a "D" (fail).
7. Failure to follow the above rules may result in losing eligibility to attend classes in this program. In addition, students who display a conspicuous lack of motivation to study, such as failing to complete any assignments, missing examinations without providing a valid reason, etc. may become ineligible for this program's classes.

3. Orientation video

The video below contains instructions to guide you through enrollment, from applying for a Nihongo ID to class registration. Please watch it.

<https://www.jljk.ihe.tohoku.ac.jp/video/>

4. Level and Subject Codes

1. Japanese levels are numbered 1 through 6. Attainment goals are shown in the below table.

	Attainment Goals		
		CEFR/JFS	JLPT
Level 1 (Beginner)	Students will acquire conversation, reading, and writing abilities necessary for daily life.	A1	N5
Level 2 (Basic)	Students will acquire speaking, listening, reading, and writing abilities for a variety of everyday situations.	A2.1	N4
Level 3 (Pre-intermediate)	Students will acquire basic Japanese skills needed for student life and attending university classes in Japan.	A2.2	N3
Level 4 (Intermediate)	Students will acquire skills needed to read articles and essays on familiar topics of interest and write simple reports. They will also learn to listen to lectures and express their own opinions in Japanese.	B1	N2
Level 5 (Upper-Intermediate)	Students will acquire Japanese skills needed to read academic texts, write reports, listen to lectures, and make presentations.	B2	N1
Level 6 (Advanced)	Students will acquire Japanese skills needed to understand specialized academic texts, write reports, listen to lectures related to their majors, and give seminar presentations.	C1	

CEFR: Common European Framework of Reference for Languages

JFS: JF Standard for Japanese-Language Education

JLPT: Japanese Language Proficiency Test

2. Please see below for an explanation of Subject Codes.

B 1 0 0

Abbreviated Class Subject

C (Comprehensive Japanese)	Learn grammar and vocabulary according to the students' level, extend "listening" "talking" "reading" "writing" skills, and comprehensively acquire Japanese language proficiency necessary for student life in Japan.
B (Basic Japanese for Business Communication)	Learn elementary conversational skills needed for various aspects of everyday life in Japan, and simple expressions used in business.
L (Listening Comprehension)	Acquire listening skills necessary for student life, such as listening to lectures, understanding explanations, and so on.
S (Speaking/Conversation)	Acquire speaking skills necessary to student life, learn to make oral presentations.
R (Reading Comprehension)	Acquire fundamental reading comprehension skills necessary to read specialized/academic texts.
W (Writing/Composition)	Acquire fundamental writing skills necessary to write research plans, research papers, etc.
A (Applicative Practice)	Acquire the ability to apply the Japanese language.
H (Hiragana/Katakana)	Learn hiragana and katakana syllabaries.
K (Kanji/Vocabulary)	Learn kanji and its related vocabulary.

Japanese Level
(Levels 1-6)

Priority/Exclusive Program

0	No Priority/ Non-exclusive
1	JYPE/COLABS
2	IPLA
4	Intensive Japanese Language Program (Teacher training students)
5	Intensive Japanese Language Program
6	Japanese Language & Culture Study Program
7	GPEM
8	DATentre (Employment Support Program)
9	General Education

5. Grading and Progression System

1. The grading scale for this program is as follows.

AA	Particularly excellent (90-100 points).
A	Excellent (80-89 points).
B	Good (70-79 points).
C	Passed (60-69 points).
D	Failed (0-59 points).
E	Withdrew from the class.

- ※ You will be notified of your grades at the end of each term.
- ※ If you wish to withdraw from a class, contact the class's instructor. JYPE, COLABS, and IPLA students should contact the Student Exchange Division. If you stop attending class without withdrawing, you will receive a "D."
- ※ Deadlines for dropping classes are as follows.
Term-long Classes: November 28 (Fri.)
Half-term Classes (first part of the term): October 31 (Fri.)
Half-term Classes (second part of the term): December 24 (Wed.)
- ※ You will also receive a "D" if you do not attend at least two-thirds of the total number of classes. If you require an academic transcript (Seiseki Shoumeisho), please request one from the International Education Section of the Student Exchange Division (p.20) using the URL below.
<https://forms.gle/zQ6hp9WiKZcb5X616>
- ※ In general, only JYPE, COLABS, and IPLA students receive credit for classes registered in the Japanese Language Program; other students will not receive credit. However, some departments may approve credits for these classes. For details, inquire with the relevant staff at your department.

2. This program's placement test waiver system is described below.

In the Japanese Language Education Program students undergo a placement test at the beginning of the term and take classes appropriate to their level. However, students taking classes for consecutive terms may take classes one level higher than their current level in the following term without retaking the placement test if they meet the conditions in the table below (note that the following conditions pertain to grades obtained within a single semester and do not apply to grades acquired over multiple semesters).

Current Term	Conditions	Following Term
Level 1	Achieve a grade of "A" or "AA" in one of the following: C100, C110, C120, C140, or C150	→Level 2
Level 2	Achieve a grade of "A" or "AA" in one of the following: C200, C210, C220, or C250	→Level 3
Level 3	Achieve a grade of "A" or "AA" in one of the combinations numbered ① to ⑤ below ① C300 or C320 ② (C310-R/W or C350-R/W) and (C310-L/S or C350-L/S) ③ (C310-R/W or C350-R/W) and one skill-based class ④ (C310-L/S or C350-L/S) and one skill-based class ⑤ Three skill-based classes *Skill-based classes: L300, S300, R300, W300	→Level 4
Level 4	Achieve a grade of "A" or "AA" in one of the combinations numbered ① to ⑤ below ① C400 or C420 ② C410-R/W and C410-L/S ③ C410-R/W and one skill-based class ④ C410-L/S and one skill-based class ⑤ Three skill-based classes* *Skill-based classes: R400, S400, L400, W400	→Level 5
Level 5	Achieve a grade of "A" or "AA" in ① or ② below ① C500 and one skill-based class ② Three skill-based classes* *Skill-based classes: R500, S590, L500, W500	→Level 6

*Two "B" grades will be counted as one "A" grade

Continuing JYPE, COLABS, and IPLA students

-Continuing students who are Level 1 to 3 ONLY may proceed to the next higher "Tentative" level with "B" or "C" grades for the conditions shown in the table above.

-Students of all levels who obtained grades of "C" or higher in the previous term CANNOT register/take the same classes again in the following term.

Students in Intensive Learning Classes

If you obtain a grade of "A" or better in C150 or C250, you may take classes that are one difficulty level higher than your current level in the second half of the term. If you obtain a grade of "B" or "C" in C150 or C250, you may take the next higher "Tentative" difficulty level but only if you will continue taking the class in the second half of the term.

6. Eligibility for Classes

Classes that can be taken at each level are as follows.

- ※ If your level is marked "Tentative," you may register for classes both at your tentative level, and one level below. (E.g. if you are "Level 4 (Tentative)," you may register for both Level 4 and Level 3 classes at the same time.)
- ※ Those JYPE, COLABS, or IPLA student who are judged to be "Tentative" 2, 3, or 4 level have to decide whether to enroll in classes EITHER in your tentative level OR one level below. You cannot register for classes both at your tentative level and one level below at the same time (for example, if you are "Level 4 (tentative)," you must choose whether to register for Level 3 classes or Level 4 classes). Those JYPE, COLABS, or IPLA student who are judged to be "Tentative" 5 or 6 level may enroll in classes in your tentative level and those one level below simultaneously (for example, if you are "Level 6 (tentative)," you may enroll in Level 5 classes and Level 6 classes simultaneously).

Levels	Comprehensive	Listening	Speaking	Reading	Writing	Application/ Practical	Kana	Miscellaneous
1	C100ab, C110ab, C120, C140, C150, B170, M100			R150		A150	H150	AD000, FS000, LJ100, DU100
2	C200, C210ab, C220, C250a, C250b, B270			R250		A250a, A250b		AD000, FS000, LJ100, DU100, XR300
3	C320, C310-L/S, C310-R/W, C350-L/S, C350-R/W	L300	S300	R300	W300	A350		AD000, FS000, LJ100, DU100, XR300
4	C420, C410-L/S, C410-R/W	L400	S400	R400	W400			AD000, FS000, XR300, BJ480, CM400, LC420, SC420, BC420, JS500, TC520, WG500, NS060*
5	C500	L500	S590	R500	W500			AD000, FS000, BJ480, CM400, LC420, SC420, BC420, JS500, TC520, WG500, PW500, CL500, HS500, MH600ab, NS060*
6		L690	S690	R690	W690			AD000, FS000, LC420, SC420, JS500, TC520, WG500, PW500, CL500, HS500, BJ680, MH600ab, SE600, MO600, NS060*

- Classes marked with an asterisk (*) are exclusively for that program's students. Students from other programs cannot take those classes.

- You cannot take 2 or more classes whose codes begin with the same letter (e.g. C210 and C220, R400 and R500 etc.). Also, you cannot simultaneously take C classes with C-L/S or C-R/W classes (However, we recommend taking C-L/S and C-R/W simultaneously. you can simultaneously take C-L/S with S or L classes, and C-R/W with R or W classes).

Kanji Level	Kanji class
K1	K100ab, K150
K2	K200, K250
K3	K300ab
K4	K400
K5	K500
K6	K600

- You must attend every session of class even if the class meets two or more times eachweek.
- If a two-letter code appears in the "Other" section, the class is a seminar. These are Intercultural Collaborative Learning, except for classes marked BJ, CL, HS, and NS International and Japanese students take Intercultural Collaborative Learning together. They participate in discussions and cooperative projects to deepen their intercultural understanding. Special auditing students, non-degree students, undergraduate students, and graduate students can receive credit for Intercultural Collaborative Learning if they register them as General Education subjects. For further details, inquire with your department's Academic Affairs Section. (p.16)
- For kanji classes, please select just one class at your designated level, or one level below or above that level. However, if the instructor does not give permission, you cannot take the class.

7. Subjects and Timetable by Level

Level 1 (Beginning)

Course Title	JLP course code	Class	Schedule	Notes
Beginning Comprehensive Japanese	C100	a	Tue 5-6 · Fri 5-6	Online class for C100a only. a and b cover the same content.
		b	Wed 1-2 · Fri 1-2	
	C110	a	Mon 1-2 · Thu 1-2	a and b cover the same content.
		b		
	C120		Wed 1-2 · Fri 1-2	
	C140		Mon 1-2 · Thu 1-2	
	C150		Mon 1-2 · Tue 1-2 · Thu 1-2 · Fri 1-2	Express (first half of term)
Beginning Japanese for Business Communication	B170		Wed 1-2	
Minimal Japanese	M100		Tue 4-5 · Thu 4-5	Latter half of term only
Beginning Japanese Reading Comprehension	R150		Mon 3	
Beginning Japanese Applicative Practice	A150		Tue 3	Express (first half of term)
Hiragana/Katakana	H150		Oct. 7 & 9 (8:50-14:30)	
Beginning Japanese Kanji/Vocabulary	K100	a	Mon 3	a and b cover the same content.
		b	Wed 3	
	K150		Thu 3	

Intercultural Collaborative Learning Course Title	JLP course code	Schedule	General Education Course Code / Notes
Learning Japanese Culture through Comedy	LJ100	Wed 5	CB35205
Deepening one's understanding of oneself and others	DU100	Wed 5	CB35203
Beginner Aikido learning with Japanese students	AD000	Wed 3	CB33401 / ※ ¹
Futsal team building with Japanese students	FS000	Fri 4	CB54201 / ※ ¹

Google Classroom codes: <https://www.jljp.k.ihe.tohoku.ac.jp/files/JLJPk/classroomcode.pdf>

Timetable① Course code Class Instructor (Classroom※²)

※¹ : Intercultural Collaborative Learning (p.16)

	1	2	3	4	5	6
	8 : 50- 10 : 20	10 : 30- 12 : 00	13 : 00- 14 : 30	14 : 40- 16 : 10	16 : 20- 17 : 50	18 : 00- 19 : 30
M o n	C110a Ms. Takei(C401)	R150 Ms.Mishima (R105)				
	C110b Ms. Mikoda(C402)					
	C140 Ms. Azumi(R115)	K100a Ms. Mikoda(C305)				
	C150 Ms. Yokosawa(R105)					
T u e	C150 Ms. Ohori(R105)	A150a Mr. Daikuhara (R115)	M100 Ms. Endo(C307)			
				C100a Ms. Uchiyama (Online)		
W e d	C100b Ms. Azumi(C401)	K100b Ms. Mishima(A403)			LJ100 Ms. Suematsu (A401)	
	C120 Ms. Mishima(C402)					
	B170 Ms. Backley(C407)	AD000 Ms. Narita(※ ¹)			DU100 Ms. Kojima (A101)	
T h u	C110a Ms. Azumi(C402)	K150 Ms. Sugaya(R115)	M100 Ms. Suzuki(A101)			
	C110b Ms. Backley(C403)					
	C140 Ms. Seki(R115)					
	C150 Ms. Shukuri(R105)					
F r i	C100b Ms. Kikuchi(C403)		FS000 Mr. Fujimoto (※ ¹)	C100a Ms. Kikuchi(Online)		
	C120 Ms. Ohori(C404)					
	C150 Ms. Sugishima(R105)					

Timetable② : H150

2days intensive course to master Hiragana and Katakana

	1 8:50 ~ 10:20	2 10:30 ~ 12:00	3 13:00 ~ 14:30
H150			
Oct. 7 Tue	Ms. Ohori (R105)		Mr. Daikuhara (R115)
Oct. 9 Thu	Ms. Shukuri (R115)		Ms. Sugaya (R115)

※¹ In-person class: More details on Google Classroom

※² The classrooms which are titled with "R" are located in International Exchange Building (A12 in the Kawauchi Campus Map p.21).

Level 2 (Basic)

Course Title	JLP course code	Class	Schedule	Notes
Basic Comprehensive Japanese	C200		Mon 5-6 · Thu 5-6	Online class
	C210	a	Mon 1-2 · Thu 1-2	a and b cover the same content.
		b		
	C220		Wed 1-2 · Fri 1-2	
	C250	a	Mon 1-2 · Tue 1-2 · Thu 1-2 · Fri 1-2	Express (first half of term)
		b	Mon 1-2 · Tue 1-2 · Thu 1-2 · Fri 1-2	Express (latter half of term)
Basic Japanese for Business Communication	B270		Wed 1-2	
Basic Japanese Reading Comprehension	R250		Mon 3	
Basic Japanese Applicative Practice	A250	a	Tue 4	Express (first half of term)
		b	Tue 3	Express (latter half of term)
Basic Japanese Kanji/Vocabulary	K200		Tue 3	
	K250		Thu 3	

Intercultural Collaborative Learning Course Title	JLP course code	Schedule	General Education Course Code / Notes
Beginner Aikido learning with Japanese students	AD000	Wed 3	CB33401 / ※ ¹
Futsal team building with Japanese students	FS000	Fri 4	CB54201 / ※ ¹

Other Intercultural Collaborative Learning classes are available in addition to those shown above. (p.16)

Google Classroom codes: <https://www.jlpk.ihe.tohoku.ac.jp/files/JLPK/classroomcode.pdf>

Timetable Course code Class Instructor (Classroom※²) : Intercultural Collaborative Learning (p.16)

	1 8 : 50-10 : 20	2 10 : 30-12 : 00	3 13 : 00-14 : 30	4 14 : 40-16 : 10	5 16 : 20-17 : 50	6 18 : 00-19 : 30
Mon.	C210a Ms. Mishima(C404)	R250 Ms. Usui(C306)			C200 Ms. Yan (Online)	
	C210b Mr. Daikuhara(C405)					
	C250a Ms. Sawabe(C403)					
	C250b Ms. Yokosawa(R105)					
Tue.	C250a Ms. Kashiwagi(C404)	A250b Mr. Daikuhara(R115)	A250a Mr. Mori(C403)			
	C250b Ms. Ohori(R105)	K200 Ms. Sugaya(C203)				
Wed.	C220 Ms. Kikuchi(C404)	AD000 Ms. Narita(※ ¹)	XR300 Ms. Hayashi(M201)		LJ100 Ms. Suematsu (A401)	
	B270 Ms. Suzuki(C408)				DU100 Ms. Kojima(A101)	
Thu.	C210a Mr. Choi(C405)	K250 Ms. Azumi (C408)			C200 Mr. Choi(Online)	
	C210b Mr. Mori(C406)					
	C250a Ms. Usui(C404)					
	C250b Ms. Shukuri(R105)					
Fri.	C220 Ms. Kashiwagi(C405)		FS000 Mr. Fujimoto(※ ¹)			
	C250a Ms. Mishima(C402)					
	C250b Ms. Sugishima(R105)					

※¹ In-person class : More details on Google Classroom

※² The classrooms which are titled with "R" are located in International Exchange Building (A12 in the Kawauchi Campus Map).

Level 3 (Pre- Intermediate)

Course Title	JLP course code	Class	Schedule	Notes
Pre-Intermediate Comprehensive Japanese	C320		Wed 1-2 · Fri 1-2	
Pre-Intermediate Comprehensive Japanese (Reading/Writing)	C310-R/W		Thu 1-2	
	C350-R/W		Tue 1-2 · Fri 1-2	Express (latter half of term)
Pre-Intermediate Comprehensive Japanese (Listening/Speaking)	C310-L/S		Mon 1-2	
	C350-L/S		Mon 1-2 · Thu 1-2	Express (latter half of term)
Pre-Intermediate Japanese Listening Comprehension	L300		Fri 4	Online class
Pre-Intermediate Japanese Speaking/Conversation	S300		Thu 4	
Pre-Intermediate Japanese Reading Comprehension	R300		Wed 3	
Pre-Intermediate Japanese Writing/Composition	W300		Tue 3	
Pre-Intermediate Japanese Applicative Practice	A350		Tue 4	Express (latter half of term)
Pre-Intermediate Japanese Kanji/Vocabulary	K300	a	Mon 3	a and b cover the same content.
		b	Thu 3	

Pre-Intermediate Intercultural Collaborative Learning Course Title	JLP course code	Schedule	General Education Course Code / Notes
Exploring Global Social Issues Through XR (VR/AR) and the Metaverse	XR300	Wed 4	CB25204
Beginner Aikido learning with Japanese students	AD000	Wed 3	CB33401 / ※ ¹
Futsal team building with Japanese students	FS000	Fri 4	CB54201 / ※ ¹

Other Intercultural Collaborative Learning classes are available in addition to those shown above. (p.16)

Google Classroom codes: <https://www.jlpk.ihe.tohoku.ac.jp/files/JLPK/classroomcode.pdf>

Timetable

	1 8 : 50-10 : 20	2 10 : 30-12 : 00	3 13 : 00-14 : 30	4 14 : 40-16 : 10	5 16 : 20-17 : 50	6 18 : 00-19 : 30
Mon.	C310-L/S Ms. Usui(C406)		K300a Ms. Yokosawa (C304)			
	C350-L/S Ms. Sawabe(C403)					
Tue.	C350-R/W Ms. Kashiwagi (C404)		W300 Ms. Azumi(C401)	A350 Mr. Mori(C403)		
Wed.	C320 Ms. Usui(C405)		R300 Mr. Uehara(A405)	XR300 Ms. Hayashi(M201)	LJ100 Ms. Suematsu (A401)	
			AD000 Ms. Narita(※ ¹)		DU100 Ms. Kojima(A101)	
Thu.	C310-R/W Ms. Kashiwagi(C407)		K300b Mr. Choi(C407)	S300 Ms. Shukuri(C104)		
	C350-L/S Ms. Usui(C404)					
Fri.	C320 Ms. Azumi (C406)			L300 Ms. Azumi(Online)		
	C350-R/W Ms. Mishima(C402)			FS000 Mr. Fujimoto(※ ¹)		

※¹ In-person class: More details on Google Classroom

Level 4 (Intermediate)

Course Title	JLP course code	Schedule	Notes
Intermediate Comprehensive Japanese	C420	Wed 1-2 · Fri 1-2	
Intermediate Comprehensive Japanese (Reading/Writing)	C410-R/W	Thu 1-2	
Intermediate Comprehensive Japanese (Listening/Speaking)	C410-L/S	Mon 1-2	
Intermediate Japanese Listening Comprehension	L400	Fri 5	Online class
Intermediate Japanese Speaking/Conversation	S400	Tue 3	
Intermediate Japanese Reading Comprehension	R400	Wed 4	
Intermediate Japanese Writing/Composition	W400	Tue 1	
Intermediate Business Japanese	BJ480	Thu 5	First half of term only
Intermediate Japanese Kanji/Vocabulary	K400	Wed 3	
Japanese Language and Culture Seminar	NS060	Wed 2	Only Japanese Language & Culture Study Program students

Intermediate Intercultural Collaborative Learning Course Title	JLP course code	Schedule	General Education Course Code / Notes
Language for Controlling People and Media Literacy	CM400	Mon 2	CB23210
Unique Aspects of Japanese Language and Culture	LC420	Wed 3	CB33208
Seeing Home Country and Area from Japan	SC420	Fri 4	CB53208
Designing a Multilingual Picture Book Reading Event: A PBL Course on the Theme of Children and Books	BC420	Tue 3	CB23208
Beginner Aikido learning with Japanese students	AD000	Wed 3	CB33401 / ※ ¹
Futsal team building with Japanese students	FS000	Fri 4	CB54201 / ※ ¹

Other Intercultural Collaborative Learning classes are available in addition to those shown above. (p.16)

Google Classroom codes: <https://www.jlpk.ihe.tohoku.ac.jp/files/JLPK/classroomcode.pdf>

Timetable Course code Class Instructor (Classroom) Intercultural Collaborative Learning (p.16)

	1 8 : 50-10 : 20	2 10 : 30-12 : 00	3 13 : 00-14 : 30	4 14 : 40-16 : 10	5 16 : 20-17 : 50	6 18 : 00-19 : 30
Mon.	C410-L/S Mr. Mori(C407)					
Tue.	W400 Ms. Takahashi (C405)		S400 Mr. Nakamura(A405) CM400 Ms. Shukuri(A404) BC420 Ms. Sawabe(C306)		JS500 Mr. Uehara(C301)	
Wed.	C420 Ms. Ohori(C406)		K400 Ms. Mikoda(C406)	R400 Mr. Uehara(A405) XR300 Ms. Hayashi(M201)		
		TC520 Ms. Watanabe (C203) NS060 Ms. Sugaya(C403)	LC420 Ms. Backley (A303) AD000 Ms. Narita(※ ¹)			
Thu.	C410-R/W Ms. Suzuki(C408)				BJ480 Ms. Suzuki(A101) WG500 Mr. Daikuhara (C301)	
Fri.	C420 Mr. Choi(C407)		SC420 Ms. Mishima(A306)	FS000 Mr. Fujimoto(※ ¹)	L400 Ms. Oyama(Online)	

※¹In-person class: More details on Google Classroom

Level 5 (Upper-Intermediate)

Course Title	JLP course code	Schedule	Notes
Upper-Intermediate Comprehensive Japanese	C500	Fri 1-2	
Upper-Intermediate Japanese Listening Comprehension	L500	Fri 5	Online class
Upper-Intermediate Japanese Speaking/Conversation	S590	Wed 3	General Education: Japanese D Course Code : CB33234
Upper-Intermediate Japanese Reading Comprehension	R500	Tue 5	
Upper-Intermediate Japanese Writing/Composition	W500	Wed 3	
Upper-Intermediate Japanese Kanji/Vocabulary	K500	Thu 3	
Upper-Intermediate Japanese Culture Seminar: Japanese Classical Literature	CL500	Wed 4	
Upper-Intermediate Japanese Culture Seminar: An Introduction to Early Modern Handwritten Sources	HS500	Wed 5	Latter half of term only
Japanese Language and Culture Seminar	NS060	Wed 2	Only Japanese Language & Culture Study Program students

Upper-Intermediate Intercultural Collaborative Learning Course Title	JLP course code	Schedule	General Education Course Code / Notes
Japanese Language and Culture in Songs	JS500	Tue 5	CB25219
Playback Theater Workshop: advanced	PW500	Wed 4	CB34201
Economic revitalization of Sendai and its shopping districts	TC520	Wed 2	CB32210
What is Gaming? Exploring Its Potential	WG500	Thu 5	CB45209
Beginner Aikido learning with Japanese students	AD000	Wed 3	CB33401 / ※ ¹
Futsal team building with Japanese students	FS000	Fri 4	CB54201 / ※ ¹

Other Intercultural Collaborative Learning classes are available in addition to those shown above. (p.16)

Google Classroom codes: <https://www.jlpk.ihe.tohoku.ac.jp/files/JLPK/classroomcode.pdf>

Timetable Course code Class Instructor (Classroom) : Intercultural Collaborative Learning (p.16)

	1 8 : 50-10 : 20	2 10 : 30-12 : 00	3 13 : 00-14 : 30	4 14 : 40-16 : 10	5 16 : 20-17 : 50	6 18 : 00-19 : 30
Mon.						
Tue.		MO600 Mr. Klautau (A404)	CM400 Ms. Shukuri(A404) BC420 Ms. Sawabe(C306)		R500 Mr. Nakamura (A405) JS500 Mr. Uehara(C301)	
Wed.		TC520 Ms. Watanabe(C203) NS060 Ms. Sugaya(C403)	S590 Ms. Sawabe(C307) W500 Mr. Daikuhara(C407) LC420 Ms. Backley (A303) AD000 Ms. Narita(※ ¹)	CL500 Ms. Nishihara (A104) PW500 Ms. M. Mushiake Mr. H. Mushiake (A101)	HS500 Mr. Aratake (A402)	
Thu.		MH600a Mr. Morikawa(A402)	K500 Ms. Hayashi(C406)		WG500 Mr. Daikuhara (C301)	
Fri.	C500 Ms. Mikoda(C408)	MH600b Mr. Morikawa(A402)	SC420 Ms. Mishima(A306)	FS000 Mr. Fujimoto(※ ¹)	L500 Mr. Ichinose (Online)	

※¹ In-person class: More details on Google Classroom

Level 6 (Advanced)

Course Title	JLP course code	Schedule	Notes
Advanced Japanese Listening Comprehension	L690	Tue 2	General Education: Japanese F Course Code : CB22235
Advanced Japanese Speaking/Conversation	S690	Thu 2	General Education: Japanese B Course Code : CB42223
Advanced Japanese Reading Comprehension	R690	Tue 3	General Education: Japanese J Course Code : CB23235
Advanced Japanese Writing/Composition	W690	Thu 3	General Education: Japanese H Course Code : CB43227
Advanced Business Japanese	BJ680	Wed 4	
Advanced Japanese Kanji/Vocabulary	K600	Thu 5	
Japanese Language and Culture Seminar	NS060	Wed 2	Only Japanese Language & Culture Study Program students

Advanced Intercultural Collaborative Learning Course Title	JLP course code	Class	Schedule	General Education Course Code / Notes
Intellectual History of Modern Japan	MH600	a	Thu 2	CB42208
		b	Fri 2	CB52222
A History of Occultism in the Modern Period	MO600		Tue 2	CB22204
Japanese Society from an External Viewpoint	SE600		Tue 4	CB24211
Beginner Aikido learning with Japanese students	AD000		Wed 3	CB33401 / ※ ¹
Futsal team building with Japanese students	FS000		Fri 4	CB54201 / ※ ¹

Other Intercultural Collaborative Learning classes are available in addition to those shown above. (p.16)

Google Classroom codes: <https://www.jpik.ihe.tohoku.ac.jp/files/JLPK/classroomcode.pdf>

Timetable

Course code	Class	Instructor (Classroom)
-------------	-------	------------------------

--

 : Intercultural Collaborative Learning (p.16)

	1 8 : 50-10 : 20	2 10 : 30-12 : 00	3 13 : 00-14 : 30	4 14 : 40-16 : 10	5 16 : 20-17 : 50	6 18 : 00-19 : 30
Mon.						
Tue.		L690 Mr. Daikuhara(C307) MO600 Mr. Klautau (A404)	R690 Mr. Zisk(C307)	SE600 Mr. Nakamura (A405)	JS500 Mr. Uehara(C301)	
Wed.		TC520 Ms. Watanabe(C203) NS060 Ms. Sugaya(C403)	LC420 Ms. Backley (A303) AD000 Ms. Narita(※ ¹)	BJ680 Ms. Suzuki(C104) PW500 Ms. M. Mushiake • Mr. H. Mushiake(A101)		
Thu.		S690 Ms. Saito(C401) MH600a Mr. Morikawa(A402)	W690 Ms. Saito(C401)		K600 Ms. Hayashi (C101) WG500 Mr. Daikuhara (C301)	
Fri.		MH600b Mr. Morikawa(A402)	SC420 Ms. Mishima(A306)	FS000 Mr. Fujimoto(※ ¹)		

※¹In-person class: More details on Google Classroom

Level 0～6 Intercultural Collaborative Learning List

Intercultural Collaborative Learning: International and Japanese students take Intercultural Collaborative Learning together. They participate in discussions and cooperative projects to deepen their intercultural understanding.

※In some cases, special auditing students, credited non-degree students, and undergraduate students can receive credit for Intercultural Collaborative Learning classes if they register them as General Education subjects.

Inquire with your department's Educational Affairs Section for details and complete registration within the General Education enrollment period.

Course Title	JLP course code	Class	General Education Course Code	The course schedule	Recommended Level: ◎ Available Level: ○					
					1	2	3	4	5	6
Beginner Aikido learning with Japanese students	AD000		CB33401	Wed 3	◎	◎	◎	◎	◎	◎
Futsal team building with Japanese students.	FS000		CB54201	Fri 4	◎	◎	◎	◎	◎	◎
Learning Japanese Culture through Comedy	LJ100		CB35205	Wed 5	◎	◎	○			
Deepening one's understanding of oneself and others	DU100		CB35203	Wed 5	◎	◎	○			
Exploring Global Social Issues Through XR (VR/AR) and the Metaverse	XR300		CB25204	Wed 4		○	◎	◎		
Language for Controlling People and Media Literacy	CM400		CB23210	Tue 3				◎	◎	
Unique Aspects of Japanese Language and Culture	LC420		CB33208	Wed 3				◎	◎	○
Seeing Home Country and Area from Japan	SC420		CB53208	Fri 3				◎	◎	○
Designing a Multilingual Picture Book Reading Event: A PBL Course on the Theme of Children and Books	BC420		CB23208	Tue 3				◎	◎	
Japanese Language and Culture in Songs	JS500		CB25219	Tue 5				○	◎	◎
Playback Theater Workshop: advanced	PW500		CB34201	Wed 4					◎	◎
Economic revitalization of Sendai and its shopping districts	TC520		CB32210	Wed 2				○	◎	◎
What is Gaming? Exploring Its Potential	WG500		CB45209	Thu 5				○	◎	◎
Intellectual History of Modern Japan	MH600	a	CB42208	Thu 2					○	◎
		b	CB52222	Fri 2					○	◎
A History of Occultism in the Modern Period	MO600		CB22204	Tue 2					○	◎
Japanese Society from an External Viewpoint	SE600		CB24211	Tue 4						◎

8. Class Schedule by level

Level 1

	Oct.	Nov.	Dec.	Jan.	Feb.
C100a	10/3			1/20	
C100b	10/3			1/23	
C110a	10/6			1/22	
C110b	10/6			1/22	
C120	10/3			1/23	
C140	10/13				2/2
C150	10/10		12/2		
B170	10/8			1/28	
M100			12/2	1/22	
R150	10/13				2/2
A150	10/14	11/25			
H150	10/7 · 9				
K100a	10/6			1/26	
K100b	10/8			1/21	
K150	10/16			1/22	
LJ100	10/1			1/21	
DU100	10/1			1/21	
AD000	10/1			1/21	
FS000	10/3			1/30	

Level 2

	Oct.	Nov.	Dec.	Jan.	Feb.
C200	10/6			1/22	
C210a	10/6			1/22	
C210b	10/6			1/22	
C220	10/3			1/23	
C250a	10/9	11/28			
C250b			12/5		2/2
B270	10/8			1/28	
R250	10/13				2/2
A250a	10/14	11/25			
A250b			12/9	1/27	
K200	10/7			1/13	
K250	10/9			1/15	
AD000	10/1			1/21	
FS000	10/3			1/30	

Level 3

	Oct.	Nov.	Dec.	Jan.	Feb.
C320	10/3			1/23	
C310-R/W	10/9			1/15	
C350-R/W			12/2	1/27	
C310-L/S	10/6			1/26	
C350-L/S			12/4	1/29	
L300	10/10			1/30	
S300	10/9			1/15	
R300	10/8			1/21	
W300	10/14			1/20	
A350			12/9	1/27	
K300a	10/6			1/29	
K300b	10/9			1/15	
XR300	10/1			1/21	
AD000	10/1			1/21	
FS000	10/3			1/30	

Level 4

	Oct.	Nov.	Dec.	Jan.	Feb.
C420	10/3			1/23	
C410-R/W	10/9			1/15	
C410-L/S	10/6			1/26	
L400	10/3			1/23	
S400	10/7			1/13	
R400	10/8			1/21	
W400	10/7			1/13	
BJ480	10/9	11/27			
K400	10/15			1/28	
CM400	10/7			1/20	
LC420	10/1			1/21	
SC420	10/3			1/30	
BC420	10/7			1/20	
NS060	10/1			1/21	
AD000	10/1			1/21	
FS000	10/3			1/30	

Level 5

	Oct.	Nov.	Dec.	Jan.	Feb.
C500	10/3			1/23	
L500	10/3			1/23	
S590	10/8			1/28	
R500	10/7			1/13	
W500	10/8			1/21	
K500	10/9			1/15	
JS500	10/7			1/20	
PW500	10/1			1/21	
TC520	10/1			1/21	
WG500	10/2			1/15	
CL500	10/8			1/21	
HS500			12/3	1/28	
NS060	10/1			1/21	
AD000	10/1			1/21	
FS000	10/3			1/30	

Level 6

	Oct.	Nov.	Dec.	Jan.	Feb.
L690	10/7			1/20	
S690	10/2			1/22	
R690	10/7			1/20	
W690	10/2			1/22	
BJ680	10/8			1/28	
K600	10/9			1/15	
MH600a	10/2			1/15	
MH600b	10/3			1/30	
MO600	10/7			1/20	
SE600	10/7			1/20	
NS060	10/1			1/21	
AD000	10/1			1/21	
FS000	10/3			1/30	

9. Contact Information

Frequently Asked Questions are summarized below. Please check them before making inquiries.

<https://www.jljp.k.ihe.tohoku.ac.jp/inquiry/>

Inquiries about Japanese Classes

If you are not sure which subjects to take, if you want to change your level, or if you have a problem with a class, please contact the person in charge of the relevant program by email. In your email, please include your name, program name, Nihongo ID, Japanese level, Kanji level, and a your question or issue.

Program Name		Coordinator (☆: main coordinator in charge)	Department/Email Address
Japanese Language Program in general		☆Professor Natsue SUGAYA	Kawauchi Kita Campus, Kawakita Joint Building 522 Email: natsue.sugaya.e1 * tohoku.ac.jp
		Professor Yuko SAWABE	Kawauchi Kita Campus, Kawakita Joint Building 521 Email: yuko.sawabe.b8 * tohoku.ac.jp
		Associate Professor Wataru NAKAMURA	Kawauchi Kita Campus, Kawakita Joint Building 523 Email: wataru.nakamura.a8 * tohoku.ac.jp
		Associate Professor Masako HAYASHI	Kawauchi Kita Campus, Kawakita Joint Building 519 Email: masako.hayashi.c5 * tohoku.ac.jp
JYPE COLABS IPLA		☆Associate Professor Wataru NAKAMURA	Kawauchi Kita Campus, Kawakita Joint Building 523 Email: wataru.nakamura.a8 * tohoku.ac.jp
		Professor Natsue SUGAYA	Kawauchi Kita Campus, Kawakita Joint Building 522 Email: natsue.sugaya.e1 * tohoku.ac.jp
Intensive Japanese Language Program	LEVEL 1→2 3 or higher	☆Associate Professor Yukiko SHUKURI	Kawauchi Kita Campus, Kawakita Joint Building 518 Email: yukiko.shukuri.a5 * tohoku.ac.jp
	LEVEL 2→3	☆Professor Yuko SAWABE	Kawauchi Kita Campus, Kawakita Joint Building 521 Email: yuko.sawabe.b8 * tohoku.ac.jp
		Associate Professor Hayato DAIKUHARA	Kawauchi Kita Campus, Kawakita Joint Building 520 Email: hayato.daikuhara.d3 * tohoku.ac.jp
Japanese Studies Program		Professor Natsue SUGAYA	Kawauchi Kita Campus, Kawakita Joint Building 522 Email: natsue.sugaya.e1 * tohoku.ac.jp

※ The location of the Kawakita Joint Building is shown on A07 in the Kawauchi Campus Map.

※ Replace * with @ in email addresses.

※ If you need to contact class instructors, please do so through Google Classroom.

Inquiries about Official Procedures

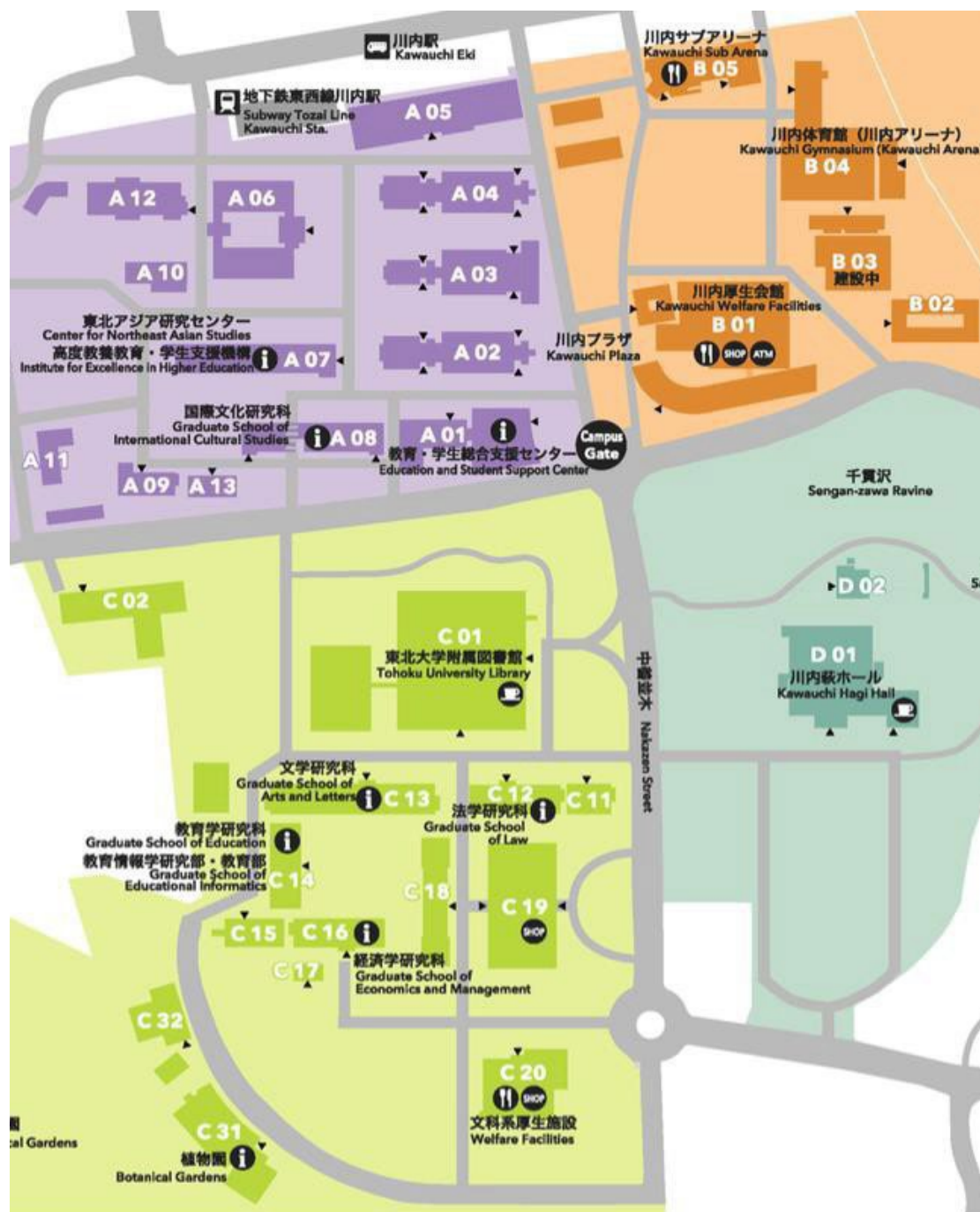
Student Exchange Division, International Education Section
Kawauchi Kita Campus Education and Student Support Center, 2F
(See A01 in the Kawauchi Campus Map)
Email: sed2*grp.tohoku.ac.jp

(Nihongo ID application, class registration, placement test, etc.)

Japanese Language Program at Kawauchi
Kawauchi Kita Campus International Exchange Building 1F R113 (see A12 in the Kawauchi Campus Map)
Email: adm-jljp*g-mail.tohoku-university.jp

Note: 1. Replace * with @ in email addresses
2. We cannot respond to inquiries on weekends or holidays.
3. We do not issue hours certificates.

10. Kawauchi Campus Map



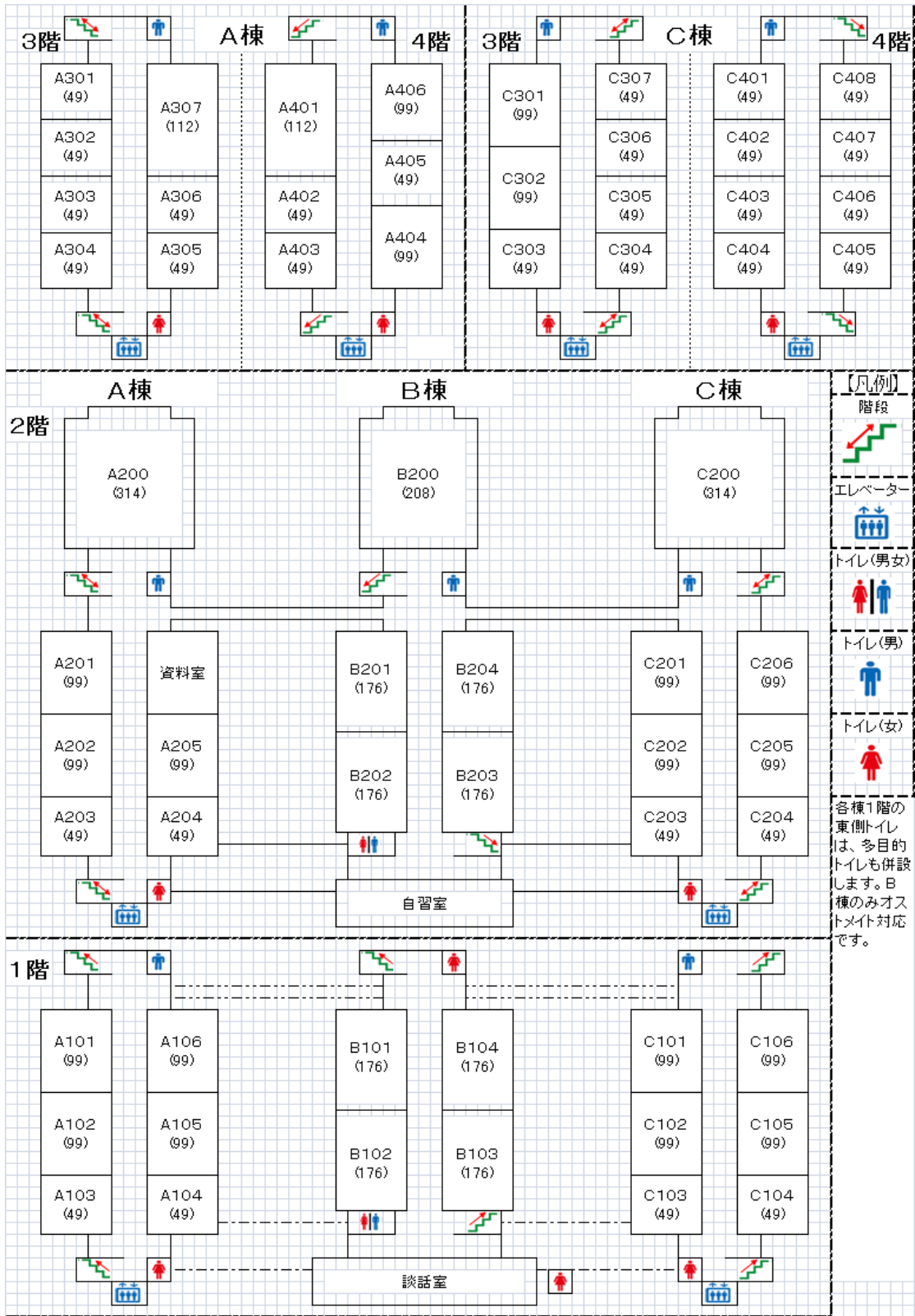
- A 01 教育・学生総合支援センター
Education and Student Support Center
- A 02 講義棟A棟
Lecture Rooms A
- A 03 講義棟B棟
Lecture Rooms B
- A 04 講義棟C棟
Lecture Rooms C
- A 05 マルチメディア教育研究棟 (教育情報基盤センター)
Multimedia Education and Research Complex (Center for Information Technology in Education)
- A 06 学生実験棟
Student Laboratories
- A 07 川北合同研究棟
Kawauchi Research Forum
(高度教養教育・学生支援機構/東北アジア研究センター)
(Institute for Excellence in Higher Education / Center for Northeast Asian Studies)
- A 08 国際文化研究棟
Graduate School of International Cultural Studies
- A 09 保健管理センター
Student Health Care Center
- A 10 教育研究基盤支援棟 4
Education and Research Base Support Building 4
- A 11 教育研究基盤支援棟 5
Education and Research Base Support Building 5
- A 12 国際交流棟
International Exchange Building
- A 13 学生相談所
University Counseling Center

- B 01 川内厚生会館
Kawauchi Welfare Facilities
- B 02 川内サークル部室棟
Kawauchi Circle and Club Building
- B 03 川内課外活動共用施設 (川内ホール)
Kawauchi Extracurricular Activity Shared Facilities (Kawauchi Hall)
- B 04 川内体育館 (川内アリーナ)
Kawauchi Gymnasium (Kawauchi Arena)
- B 05 川内サブアリーナ
Kawauchi Sub Arena

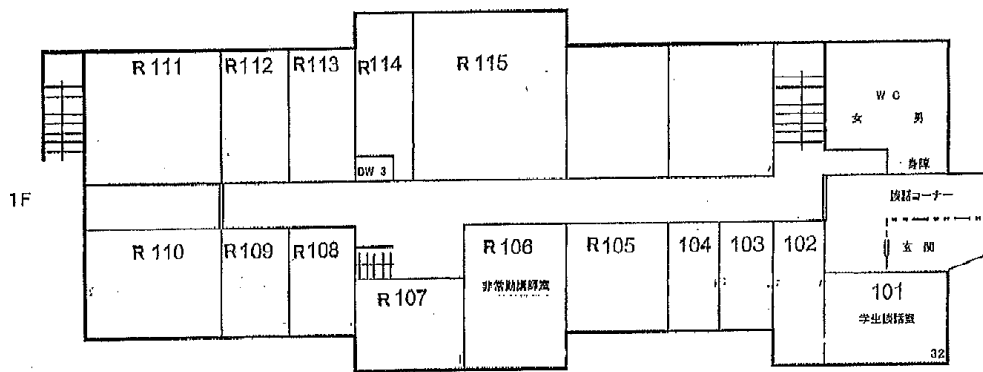
- C 01 東北大学附属図書館
Tohoku University Library
- C 02 入試センター
Admission Center
- C 11 文・法合同研究棟
Arts and Letters / Law Joint Building
- C 12 法学研究科棟
Graduate School of Law
- C 13 文学研究科棟
Graduate School of Arts and Letters
- C 14 文科系総合研究棟 (教育学研究科)
New Humanities Building (Graduate School of Education)
- C 15 文科系合同研究棟
Humanities Building
- C 16 経済学研究科棟
Graduate School of Economics and Management
- C 17 経済学研究科演習室
Seminar Rooms
- C 18 中講義棟
Lecture Rooms
- C 19 文科系総合講義棟
Lecture Rooms
- C 20 文科系厚生施設 (メイプルパーク川内)
Welfare Facilities (Maple Park Kawauchi)

11. Classroom Locations

A, B, and C Classrooms (A02, A03, A04)



International Exchange Building (A12)



Multimedia Education and Research Complex (A05)

